



ELUS spółka z o. o.

83-300 Kartuzy  
ul. Kościerska 1A

Pracownia Projektowa

tel.: +48-58-6811538  
projekty@elus.pl

## **TOM I PROJEKT TECHNICZNY**

Nr inw.

Egz.  
nr

Umowa nr **ZN/5979/3636MZI/2025/2502678/1** z dn. 09.07.2025, **GJ06521/25**  
**OBI/36/2502678**

NAZWA OBIEKTU  
BUDOWLANEGO:

**Budowa przyłącza elektroenergetycznego 0,4kV**

ADRES OBIEKTU  
BUDOWALNEGO:

**ul. Poziomkowa, dz. 227/9, 227/67, 227/71,  
obr. Reda 0002  
gm. Reda 221501\_1**

DZIAŁKI OBJĘTE  
PRZYŁĄCZENIEM:

**227/71, obr. Reda 0002  
gm. Reda 221501\_1**

OBSZAR  
STACJI:

**T-95844 „Reda Łopianowa”, obw. „08”**

BRANŻA :

**Elektryczna**

INWESTOR :

**ENERGA-OPERATOR S.A. z siedzibą w Gdańsku  
Oddział w Gdańsku  
80-557 Gdańsk, ul. Marynarki Polskiej 130**

OPRACOWAŁ:

**inż. Rafał Szynszecki**

PROJEKTOWAŁ:

**inż. Karol Kummer**

**upr. bud. nr POM/0006/PWOE/11**

**do projektowania i kierowania robotami budowlanymi bez ograniczeń w specjalności  
instalacyjnej w zakresie sieci, instalacji i urządzeń elektrycznych i elektroenergetycznych**

Kartuzy, 02.01.2026

## 1. Temat

Przedmiotem projektu jest budowa przyłącza elektroenergetycznego 0,4kV (kablowego) na dz. 227/9, 227/67, 227/71 obr. Reda 0002, gm. Reda w celu zasilenia dz. 227/71.

## 2. Zakres rzeczowy projektowanych sieci i urządzeń

Przyłącze elektroenergetyczne 0,4kV (kablowe) zasilane z stacji transformatorowej T-95844 „Reda Łopianowa” obwód „08”.

Wymiana pojedynczego słupa SN:	-----	-----
Linia napowietrzna SN:	-----	-----
Rozłącznik napowietrzny SN:	-----	-----
Linia kablowa SN:	-----	-----
Mufy kablowe:	SMHSV4 95-240	2 kpl.
Głowice kablowe:	-----	-----
Ogranicznik przepięć:	-----	-----
Złącze kablowe SN:	-----	-----
Stacja transformatorowa SN/nn:	-----	-----
Transformator:	-----	-----
Wymiana pojedynczego słupa nn:	-----	-----
Linia napowietrzna nn:	-----	-----
Przyłącze napowietrzne:	-----	-----
Szafka pomiarowa:	-----	-----
Przyłącze kablowe nn:	NA2XY(YAKXS) 4x240mm <sup>2</sup> 103/121m	1 kpl.
Szafka pomiarowa:	-----	-----
Linia kablowa nn:	-----	-----
Kablowa rozdzielnica szafowa:	KRSN-00/3R-NH2/F	1 kpl.
	KRSN-P2/2F-NH2/2R-NH00/F	1 kpl.
Słupowy rozłącznik bezpiecznikowy:	-----	-----
Przecisk:	-----	-----
Przewiert:	-----	-----







Pracownia Geodezyjno - Projektowa  
"KODEM" inż. Krzysztof Mazurek

83-000 Pruszcz Gdański, ul. Wojciecha Kossaka 2A/15 NIP 583-191-16-69  
kom. 692-378-971 e-mail: krzysztof@kodem.eu

## MAPA DO CELÓW PROJEKTOWYCH skala 1:500

Województwo: pomorskie [22]

Powiat: wejherowski [2215]

Jednostka ewidencyjna: Rumia [221502\_1]

Obręb: Rumia 02 [0002]

Obiekt: Rumia 02, dz. 227/71

ID pracy: GD.6640.5195.2025

Nr sekcji mapy zasadniczej: 6.226.24.12.2.1, -2.3, -4.1, -4.2

Układ odniesienia: poziomy - PL-2000 strefa 6

wysokościowy - PL-EVRF2007-NH

Prace polowe: inż. Krzysztof Mazurek

Prace kameralne: inż. Krzysztof Mazurek

Pomiar wykonano dnia 09.08.2023 r.

### ZAKRES OPRACOWANIA

Mapa jest aktualna pod względem sytuacji, uzbrojenia podziemnego terenu i ewidencji gruntów na dzień 09.08.2023 r.

Nie wyklucza się istnienia w terenie innych, nie wykazanych na niniejszej mapie urządzeń podziemnych, które nie zostały zgłoszone do inwentaryzacji.

Przed przystąpieniem do prac projektowych należy na niniejszy podkład mapowy nanieść urządzenia techniczne nadziemne i podziemne:

a. projektowane i uzgodnione w Zespole Uzgodniania Dokumentacji w Wejherowie.

Właściciel, władający, inwestor, są prawnie zobowiązani do ochrony znaków geodezyjnych na terenie inwestycji budowlanej (nieruchomości)

(art.15, 48 pkt. 3 Ustawy z dnia 17.05.89r. Dz.U.Nr 30, poz.163 - Prawa geodez. i kartograf.).

Mapa w postaci numerycznej wykonana na podstawie danych pozyskanych metodą łączoną (pomiar bezpośredni, materiały archiwalne, digitalizacja)

Granice wniesiono na podstawie pliku dxf otrzymanego z PODGiK w Wejherowie.

Służebności gruntowych w KW nie badano.

W granicach opracowania mapy występują projektowane i

zarejestrowane w ZUDP w Wejherowie przewody i urządzenia zgodnie z treścią niniejszej dokumentacji.

Wejherowo, dnia 24.07.2023 r.

Energia-Operator S.A. Oddział w Gdańsku  
Dział Dokumentacji Energetycznej  
Uzgodnienie w zakresie trasy i lokalizacji  
projektowanych urządzeń elektroenergetycznych

Data uzgodnienia: 10.05.2015

Ilość rysunków: 1

1. Projekt budowlany i/lub wykonawczy opracować zgodnie

ze standardami technicznymi w Energia-Operator S.A.

2. Dł. uzgodnienia projektu budowlanego dostarczyć

uzgodnione tytuły prawne do nieruchomości

z Wydziałem Nieruchomości Energetycznych.

3. Należy uzgodnienie nie zwalnia od obowiązku

dotrzymywania procedury poprzedzającej rozpoczęcie

robot budowlanych określonej w ustawie

Prawo Budowlane oraz odpowiedzialności

w zakresie stosowania obowiązujących przepisów

budowy i norm

4. Uzgodnienie jest ważne 3 lata.

Dział Dokumentacji Energetycznej

Michał Dzienisz

2025.08.05 15:34 136440

227/71

227/72

227/73

227/74

227/75

227/76

227/77

227/78

227/79

227/80

227/81

227/82

227/83

227/84

227/85

227/86

227/87

227/88

227/89

227/90

227/91

227/92

227/93

227/94

227/95

227/96

227/97

227/98

227/99

227/100

227/101

227/102

227/103

227/104

227/105

227/106

227/107

227/108

227/109

227/110

227/111

227/112

227/113

227/114

227/115

227/116

227/117

227/118

227/119

227/120

227/121

227/122

227/123

227/124

227/125

227/126

227/127

227/128

227/129

227/130

227/131

227/132

227/133

227/134

227/135

227/136

227/137

227/138

227/139

227/140

227/141

227/142

227/143

227/144

227/145

227/146

227/147

227/148

227/149

227/150

227/151

227/152

227/153

227/154

227/155

227/156

227/157

227/158

227/159

227/160

227/161

227/162

227/163

227/164

227/165

227/166

227/167

227/168

227/169

227/170

227/171

227/172

227/173

227/174

227/175

227/176

227/177

227/178

227/179

227/180

227/181

227/182

227/183

227/184

227/185

227/186

227/187

227/188

227/189

227/190

227/191

227/192

227/193

227/194

227/195

227/196

227/197

227/198

227/199

227/200

227/201

227/202

227/203

227/204

227/205

227/206

227/207

227/208

227/209

227/210

227/211

227/212

227/213

227/214

227/215

227/216

227/217

227/218

227/219

227/220

227/221

227/222

227/223

227/224

227/225

227/226

227/227

227/228

227/229

227/230

227/231

227/232

227/233

227/234

227/235

227/236

227/237

227/238

227/239

227/240

227/241

227/242

227/243

227/244

227/245

227/246

227/247

227/248

227/249

227/250

227/251

227/252

227/253

227/254

227/255

227/256

227/257

227/258

227/259

227/260

227/261

227/262

227/263

227/264

227/265

227/266

227/267

227/268

227/269

227/270

227/271

227/272

227/273

227/274

227/275

227/276

227/277

227/278

227/279

227/280

227/281

227/282

227/283

227/284

227/285

227/286

227/287

227/288

227/289

227/290

227/291

227/292

227/293

227/294

227/295

227/296

227/297

227/298

227/299

227/300

227/301

227/302

227/303

227/304

227/305

227/306

227/307

227/308

227/309

227/310

227/311

227/312

227/313

227/314

227/315

227/316

227/317

227/318

227/31





Starosta Wejherowski  
ul. 3 Maja 4  
84-200 Wejherowo

Wejherowo, 3 listopada 2025 r.

## PROTOKÓŁ Z NARADY KOORDYNACYJNEJ NR GD.6630.1540.2025

w sprawie sytuowania projektowanych sieci uzbrojenia terenu przeprowadzonej  
za pomocą środków komunikacji elektronicznej w Starostwie Powiatowym w Wejherowie

Przedmiot narady koordynacyjnej		
przyłącza (na podst. art.28b, ust. 7 ustawy PGiK) <b>elektroenergetyczne</b>		
Lokalizacja obiektu	<b>Dz. 227/9, 227/67, 227/71, obr. Reda 0002, gm. Reda</b>	
Lista działek ewidencyjnych	<b>Jednostka ew. Obręb ew.</b>	<b>Numery działek ewidencyjnych</b>
	Reda	Reda 02 227/71
Wnioskodawca	<b>Rafał Szynszecki</b> reprezentujący(a) podmiot <b>ELUS Sp.zo.o.</b> , NIP: <b>5890007428</b> ul. Kościerska 1a, 83-300 Kartuzy	
Inwestor	<b>Energa-Operator S.A.</b> <b>ul. Marynarki Polskiej 130, 80-557 Gdańsk</b>	
Projektant	<b>Karol Kummer</b> numer uprawnień: <b>POM/0006/PWOE/11</b>	
Data wpływu wniosku	<b>27 października 2025 r.</b>	
Data rozpoczęcia narady	<b>27 października 2025 r.</b>	
Data zakończenia narady	<b>3 listopada 2025 r.</b>	
Przewodniczący narady koordynacyjnej	<b>Wacław Abramowicz</b> Kierownik Referatu ZUD	

### Lista uczestników narady koordynacyjnej

1	Oznaczenie podmiotu: <b>Orange Polska Hurt</b>	Podmiot powiadomiony o naradzie drogą elektroniczną
	Stanowisko/uwagi: <b>Nie wyrażono stanowiska</b>	
2	Oznaczenie podmiotu: <b>Światłowod Inwestycje Sp. z o.o.</b>	Podmiot powiadomiony o naradzie drogą elektroniczną
	Stanowisko/uwagi: <b>Nie wyrażono stanowiska</b>	
3	Oznaczenie podmiotu: <b>CHOPIN Telewizja Kablowa Sp. z o.o.</b>	Imię i nazwisko przedstawiciela <b>Tomasz Schmidtke</b>
	Stanowisko/uwagi: <b>Projekt zaakceptowany</b>	Udział w naradzie z wykorzystaniem środków komunikacji elektronicznej
4	Oznaczenie podmiotu: <b>ENERGA-OPERATOR S.A. Oddział w Gdańsku</b>	Imię i nazwisko przedstawiciela <b>Michał Dzienisz</b>
	Stanowisko/uwagi: <b>Projekt zaakceptowany</b>	Udział w naradzie z wykorzystaniem środków komunikacji elektronicznej
5	Oznaczenie podmiotu: <b>Energa Oświetlenie Sp. z o.o. Grupa Orlen</b>	Imię i nazwisko przedstawiciela <b>Łukasz Foltyn</b>
	Stanowisko/uwagi: <b>Projekt zaakceptowany</b>	Udział w naradzie z wykorzystaniem środków komunikacji elektronicznej
6	Oznaczenie podmiotu: <b>Miejskie Przedsiębiorstwo Ciepłowniczo-Komunalne "KOKSIK"</b>	Imię i nazwisko przedstawiciela <b>Jarosław Kubera</b>
	Stanowisko/uwagi: <b>Projekt zaakceptowany</b>	Udział w naradzie z wykorzystaniem środków komunikacji elektronicznej
7	Oznaczenie podmiotu: <b>Netia S.A.</b>	Imię i nazwisko przedstawiciela <b>Krzysztof Osiecki</b>

	Stanowisko/uwagi: <b>Projekt zaakceptowany</b>	Udział w naradzie z wykorzystaniem środków komunikacji elektronicznej
8	Oznaczenie podmiotu: <b>PEWIK GDYNIA Sp. z o.o.</b>	Imię i nazwisko przedstawiciela <b>Jowita Sadowska</b>
	Stanowisko/uwagi: <b>Projekt zaakceptowany</b>	Udział w naradzie z wykorzystaniem środków komunikacji elektronicznej
9	Oznaczenie podmiotu: <b>PSG Sp. z o.o. Oddział Zakład Gazowniczy w Gdańsku</b>	Imię i nazwisko przedstawiciela <b>Jarosław Sobczyński</b>
	Stanowisko/uwagi: <b>Projekt zaakceptowany z uwagami do realizacji:</b> Uzgodniono zgodnie z załączonymi uwagami :  1. Uzgodnienie dotyczy wyłączenie : projektu budowy przyłącza elektroenergetycznego - Reda. 2. Rozpoczęcie robót należy zgłosić pisemnie w Gazowni w Rumi, na min. 7 dni przed ich rozpoczęciem. 3. W przypadku natrafienia na niezinventaryzowaną sieć gazową lub uszkodzenia sieci gazowej należy wstrzymać prace i niezwłocznie powiadomić Pogotowie Gazowe tel. nr 992 lub Gazownię w Rumi. 4. Wszelkie uszkodzenia sieci gazowej zostaną usunięte na koszt Inwestora i Wykonawcy. 5. Szczegółowy przebieg tras istniejących gazociągów należy ustalić na budowie, na podstawie przekopów kontrolnych i potwierdzić wpisem do Dziennika Budowy. 6. W pobliżu istniejącej sieci gazowej roboty ziemne należy wykonywać ręcznie. 7. Należy zachować przykrycie gazociągu 0,8 m -1,2m. 8. Należy zachować wszystkie wymagane odległości od istniejącej/projektowanej sieci gazowej zgodnie z Rozporządzeniem Ministra Gospodarki z dnia 26 kwietnia 2013 r. w sprawie warunków technicznych, jakim powinny odpowiadać sieci gazowe i ich usytuowanie Dz.U. z 2013 poz. 640 9. Jeżeli projektowane sieci są częścią projektu zmiany zagospodarowania terenu np. budowa/przebudowa drogi, chodniki, ścieżki rowerowe itp. Projekt nowego zagospodarowania terenu (planszę zbiorczą obejmującą całość zadania) należy bezwzględnie uzgodnić w PSG sp. z o.o. Oddział Zakład Gazowniczy w Gdańsku - Dział Zarządzania Majątkiem Sieciowym. Brak w/w uzgodnienia może stanowić podstawę do wstrzymania prac budowlanych. 10. Po wykonaniu skrzyżowania / zblżenia z siecią gazową należy sporządzić dokumentację fotograficzną w celu dokonania odbioru. Zdjęcia należy przesłać na adres eksploatacja.rumia@psgaz.pl w terminie 7 dni od wykonania robót. Gazownia może wymagać odkrywek kontrolnych w przypadku braku odbioru.	Udział w naradzie z wykorzystaniem środków komunikacji elektronicznej
10	Oznaczenie podmiotu: <b>PlastCOM Marcin i Monika Skucha sp.j.</b>	Imię i nazwisko przedstawiciela <b>Remigiusz Różycki</b>
	Stanowisko/uwagi: <b>Projekt zaakceptowany</b>	Udział w naradzie z wykorzystaniem środków komunikacji elektronicznej
11	Oznaczenie podmiotu: <b>Urząd Miasta w Redzie</b>	Imię i nazwisko przedstawiciela <b>Magdalena Florczak-Majewska</b>
	Stanowisko/uwagi: <b>Projekt zaakceptowany</b>	Udział w naradzie z wykorzystaniem środków komunikacji elektronicznej
12	Oznaczenie podmiotu: <b>Vectra S.A.</b>	Imię i nazwisko przedstawiciela <b>Miłosz Kobusiński</b>
	Stanowisko/uwagi: <b>Projekt zaakceptowany</b>	Udział w naradzie z wykorzystaniem środków komunikacji elektronicznej
13	Oznaczenie podmiotu: <b>Zarząd Dróg Powiatowych w Wejherowie</b>	Imię i nazwisko przedstawiciela <b>Anna Hadas</b>
	Stanowisko/uwagi: <b>Projekt zaakceptowany</b>	Udział w naradzie z wykorzystaniem środków komunikacji elektronicznej

W naradzie uczestniczył(a) z wykorzystaniem środków komunikacji elektronicznej przedstawiciel(ka) wnioskodawcy **Rafał Szynszeki**.

Treść protokołu uzgodniono z osobami, które uczestniczyły w naradzie wyłącznie za pomocą środków komunikacji elektronicznej.



Zeskanuj kod QR,  
aby zlokalizować  
wniosek na mapie

**Z up. Starosty  
Wacław Abramowicz  
Kierownik Referatu ZUD**

**Protokolant  
Agnieszka Górka**

Dokument elektroniczny wygenerowany automatycznie dnia 3 listopada 2025 roku z systemu informatycznego iGeoMap/ePODGik, podpisany kwalifikowaną pieczęcią elektroniczną organu.

Załącznik do niniejszego protokołu stanowi dokumentacja projektowa, która została opatrzona elektroniczną pieczęcią kwalifikowaną organu zawierającą adnotację o sposobie przeprowadzenia narady, miejsce i termin jej zakończenia oraz znak sprawy zgodny z instrukcją kancelaryjną i nie wymaga dodatkowych pieczęci.

Weryfikacji dokumentu można dokonać na stronie <https://weryfikacjaprotokoluzud.epodgik.pl>.





BIURO USŁUG GEODEZYJNYCH I PROJEKTOWYCH

"KODEM" Sp. z o.o.

83-000 Pruszcz Gdański, Aleja Ks. Józefa Waląga 1/1e NIP 593-010-05-20

tel. 692 378 971 e-mail: krzysztof@kodem.eu

## MAPA DO CELÓW PROJEKTOWYCH

skala 1:500

Województwo: pomorskie [22]

Powiat: wejherowski [2215]

Gmina: Reda [221501\_1]

Obręb: Reda 02 [0002]

Nazwa obiektu: Reda, dz. 227/67

ID: GD.6640.5892.2025

Układ odniesienia:

poziomy - PL-2000 strefa 6 (18°)

wysokościowy - PL-EVRF2007-NH

KIEROWNIK ROBOTY:

inż. Zbigniew Mazurek

geodeta upr. 6224

GEODETA

inż. Krzysztof Mazurek

tel.kom. 692 378 971

e-mail: krzysztof@kodem.eu

Kierownik prac: inż. Zbigniew Mazurek, upr. 6224

Prace polowe: inż. Krzysztof Mazurek

Prace kameralne: mgr inż. Justyna Ługiewicz

Pomiar wykonano dnia 20.08.2025 r.

Pruszcz Gdański, dnia 28.08.2025 r.

Nie wyklucza się istnienia w terenie innych, nie wykazanych na niniejszej mapie

urządzeń podziemnych, które nie zostały zgłoszone do inwentaryzacji.

Mapa zawiera projektowane sieci i urządzenia, które były przedmiotem narad koordynacyjnych (o ile istnieją w obszarze aktualizacji).

UWAGA!

Wykonanie niniejszej mapy nie było poprzedzone ustaleniami dotyczącymi:

- ewentualnych służebności gruntowych obciążających grunty położone

w granicach projektowanej inwestycji budowlanej,

- dokładności położenia punktów granicznych,

- stanu prawnego granic nieruchomości.

Legenda:

--- oznaczenie granic obszaru, który był przedmiotem aktualizacji

## OŚWIADCZENIE

Niniejszy dokument został opracowany w wyniku prac geodezyjnych i kartograficznych, których rezultaty zawiera operat techniczny pozytywnie zweryfikowany. Jednocześnie informuję, że jestem świadomy odpowiedzialności karnej za złożenie fałszywego oświadczenia.

Dane identyfikujące zgłoszenie prac geodezyjnych GD.6640.5892.2025

Nazwa organu Służby Geodezyjnej i Kartograficznej, który otrzymał zgłoszenie prac geodezyjnych STAROSTA WEJHEROWSKI

Wykonawca prac geodezyjnych Biuro Usług Geodezyjnych i Projektowych "KODEM" Sp. z o.o.

Numer i data sporządzenia dokumentu potwierdzającego wynik pozytywnej weryfikacji GD.6640.5892.2025.2 z dnia 09.09.2025 r.

Imię, nazwisko oraz numer uprawnień zawodowych kierownika prac geodezyjnych Zbigniew Mazurek numer uprawnień 6224

POUCZENIE: Oświadczenie jest równoważne z klauzulą urzędową, mapa może być wykorzystana w procesie budowlanym art. Art. 12b, pkt. 5a Ustawy z dnia 17 maja 1989 r. Prawo geodezyjne i kartograficzne (t.j. Dz. U. z 2024 r. poz. 1151.)

Signed by /  
Podpisano przez:

Krzysztof Mateusz  
Mazurek

Date / Data: 2025-  
09-09 18:14

Signed by /  
Podpisano przez:

Zbigniew Bolesław  
Mazurek

Date / Data: 2025-  
09-09 18:14



### LEGENDA:

- proj. kabel nn 0,4kV
- proj. rura HDPE 110
- proj. szafka pomiarowa
- oznaczenie działki na trasie przyłącza
- oznaczenie działki przyłączonej

### Uwagi:

- aktualne rzędne terenu przyjmuje się jako docelowe;
- kabel nn 0,4kV układać na głębokości 0,7m poniżej docelowego poziomu gruntu;
- przy kłóży z istn. siecią elektroenergetyczną, wodociągową, kanalizacyjną, telekomunikacyjną, gazociągami i przy przejściu przez drogi, wjazdy, chodniki oraz w pobliżu systemu korzeniowego drzew kabel prowadzić w rurze osłonowej HDPE110 lub w przewiercie sterowanym HDPE110, górna krawędź rury na gł. min. 1,0m;
- w przypadku kłóży z uzbrojeniem podziemnym kabel układać zgodnie z N SEP-E-004;

### POŚWIADCZAM ZA ZGODNOŚĆ Z ORYGINAŁEM

MAPY DO CELÓW PROJEKTOWYCH nr  
GD.6640.5892.2025

Podpis: Karol Kummer



ELUS spółka z o.o.  
83-300 Kartuszy  
ul. Kościarska 1A

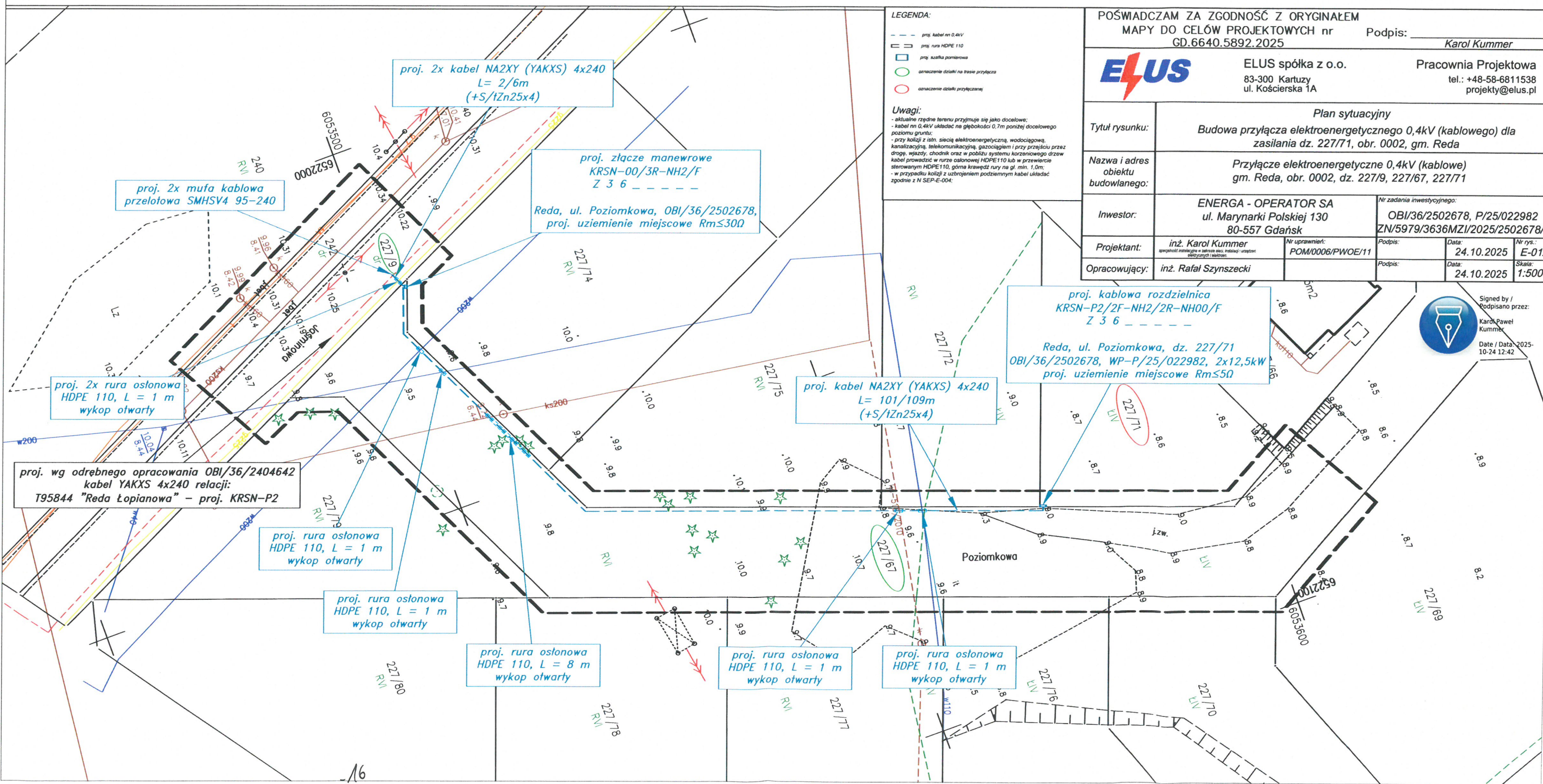
Pracownia Projektowa  
tel.: +48-58-6811538  
projekty@elus.pl

Tytuł rysunku:		Plan sytuacyjny	
		Budowa przyłącza elektroenergetycznego 0,4kV (kablowego) dla zasilania dz. 227/71, obr. 0002, gm. Reda	
Nazwa i adres obiektu budowlanego:		Przyłącze elektroenergetyczne 0,4kV (kablowe) gm. Reda, obr. 0002, dz. 227/9, 227/67, 227/71	
Inwestor:	ENERGA - OPERATOR SA ul. Marynarki Polskiej 130 80-557 Gdańsk	Nr zadania inwestycyjnego:	
		OBI/36/2502678, P/25/022982 ZN/5979/3636MZ/2025/2502678/1	
Projektant:	inż. Karol Kummer <small>uprawnienia inżyniera w zakresie prac geodezyjnych i kartograficznych</small>	Nr uprawnień:	POM/0006/PWOE/11
Opracowujący:	inż. Rafał Szynszeński	Podpis:	
		Data:	24.10.2025
		Nr rys.:	E-012
		Data:	24.10.2025
		Skala:	1:500

Signed by /  
Podpisano przez:

Karol Paweł  
Kummer

Date / Data: 2025-  
10-24 12:42







# BURMISTRZ MIASTA REDY

84-240 Reda, ul. Gdańska 33

tel. 58 678-80-23, e-mail: burmistrz@reda.pl  
tel. 58 678-80-18, e-mail: inwestycje11@reda.pl

IN.7230.6.88.2025.MFM

Reda, 07.10.2025 r.

**Energa-Operator S.A.**  
**Oddział w Gdańsku**  
**ul. Marynarki Polskiej 130**  
**80-557 Gdańsk**

## DECYZJA

Na podstawie art. 39 ust. 3, 3a, ust. 5 ustawy z dnia 21 marca 1985 r. o drogach publicznych (t.j. Dz. U. z 2025 r. poz. 889), art. 24, art. 25 ustawy z dnia 21 sierpnia 1997 r. o gospodarce nieruchomościami (t.j. Dz. U. z 2024 r. poz. 1145 ze zm.), w związku z art. 61§3, 130§4 i art. 104 ustawy z dnia 16 czerwca 1960 r. Kodeks postępowania administracyjnego (t.j. Dz. U. z 2024 r. poz. 572 ze zm.),

po rozpatrzeniu wniosku z dnia 24.09.2025 r. (wpł. drogą elektroniczną do tut. Urzędu: 25.09.2025 r.), złożonego przez Rafała Szynszceckiego, działającego na podstawie pełnomocnictwa udzielonego przez ww. Inwestora,

w sprawie uzgodnienia projektu przyłącza kablowego nn 0,4 kV w pasie drogowym drogi publicznej kategorii gminnej, ulicy Jaśminowej i udzielenia zgody na dysponowanie nieruchomością stanowiącą pas drogowy drogi publicznej na cele budowlane

oraz po przeanalizowaniu trasy projektowanego urządzenia obcego, niniejszym,

## BURMISTRZ MIASTA REDY ZEZWALA

1. na lokalizację w pasie drogowym ulicy Jaśminowej (dz. nr 227/9 obr. 2) urządzenia obcego - przyłącza kablowego nn 0,4 kV dla zasilenia dz. nr 227/71 obr. 2 oraz uzgadnia projekt zagospodarowania terenu będący załącznikiem nr 1 do niniejszej decyzji,
2. na dysponowanie nieruchomością oznaczoną w ewidencji gruntów jako działka nr 227/9 obr. 2, będącą własnością Gminy Miasto Reda, stanowiącą pas drogowy drogi gminnej – ulicy Jaśminowej, na powyżej opisany cel budowlany,

na niżej podanych warunkach:

- a) urządzenie obce należy wbudować w pas drogowy zgodnie z przedstawionym na załączniku graficznym przebiegiem tego urządzenia,
- b) w granicach pasa drogowego:
  - trasę lokalizacji urządzeń oraz sposób zabezpieczenia istniejących sieci podziemnych przebiegających przez teren inwestycji uzgodnić na naradzie koordynacyjnej w Starostwie Powiatowym w Wejherowie (w trybie art. 28b pkt 7 ustawy z dnia 17 maja 1989 r. Prawo Geodezyjne i Kartograficzne (t.j. Dz. U. z 2024 r. poz. 1151)).
  - usytuowanie urządzeń infrastruktury technicznej w pasie drogowym, a także prowadzone prace instalacyjne nie mogą przyczynić się do czasowego lub trwałego zagrożenia bezpieczeństwa ruchu albo zmniejszenia wartości użytkowej drogi, a także nie mogą wpływać negatywnie na system korzeniowy drzew rosnących w pasie drogowym,
  - przewidzieć wyгородzenie zajętego pasa drogowego zaporami stałymi zabezpieczającymi przed przedostaniem się na plac budowy osób trzecich, wykopy pozostawione na noc wymagają odpowiedniego oświetlenia,



- przed odtworzeniem nawierzchni doprowadzić grunt do właściwego stopnia zagęszczenia; o konieczności przeprowadzenia badań stopnia zagęszczenia gruntu wykonawca zostanie poinformowany w zezwoleniu na zajęcie pasa drogowego,
  - urządzenie obce umieścić w taki sposób, aby zapobiec powstaniu kolizji sytuacyjno-wysokościowej z istniejącą infrastrukturą techniczną,
  - wykonać geodezyjną inwentaryzację powykonawczą zrealizowanych prac, zatwierdzoną przez Powiatowy Ośrodek Dokumentacji Geodezyjnej i Kartograficznej w Wejherowie, kopię inwentaryzacji przekazać tut. Zarządcy dróg,
- c) za ewentualną kolizję z urządzeniami obcymi znajdującymi się w pasie drogowym, przebiegającymi na trasie projektowanego urządzenia odpowiada Inwestor, który na swój koszt dokona przełożenia lub zabezpieczenia tych urządzeń (w porozumieniu z właściwym gestorem sieci/właścicielem przyłącza).
- d) koszt realizacji ww. zamierzenia i odtworzenia pasa drogowego ponosi Inwestor.

Jednocześnie informuję, że:

- I. Przed rozpoczęciem robót, Inwestor zobowiązany jest do:
  - 1) skoordynowania usytuowania projektowanego przyłącza na naradzie koordynacyjnej organizowanej przez Starostę Wejherowskiego w trybie art. 28b pkt 7 ustawy z dnia 17 maja 1989 r. Prawo Geodezyjne i Kartograficzne (t.j. Dz. U. z 2024 r. poz. 1151),
  - 2) o ile jest to wymagane: uzyskania pozwolenia na budowę lub zgłoszenia wykonywania robót budowlanych lub budowy przyłącza w Starostwie Powiatowym, zgodnie z art. 30 ust. 1 pkt 1 lub art. 29a Prawa Budowlanego odpowiednio,
  - 3) uzyskania zezwolenia tut. zarządcy drogi na zajęcie pasa drogowego w związku z prowadzeniem robót w pasie drogowym (warunki zajęcia pasa drogowego należy uzyskać w Referacie Inwestycji i Inżynierii Miejskiej tut. Urzędu), na załączniku graficznym wykonawca zaznaczy obszar nawierzchni z materiałów rozbieralnych przeznaczonej do czasowej rozbiórki,
  - 4) uzyskania zezwolenia tut. zarządcy drogi na zajęcie pasa drogowego w związku z umieszczeniem uzgodnionych urządzeń w pasie drogowym ww. ulicy (za zajęcie pasa drogowego pobiera się opłatę, którą, zgodnie z art. 40 ust. 8 ustala w drodze uchwały organ stanowiący jednostki samorządu terytorialnego),
  - 5) powiadomienia wszystkich gestorów sieci zlokalizowanych w pasie drogowym ww. ulicy o zamiarze przystąpienia do robót związanych z wbudowaniem projektowanego urządzenia w pas drogowy ww. ulicy,
  - 6) sporządzenia projektu czasowej organizacji ruchu drogowego, tj. oznakowania i zabezpieczenia robót, zgodnie z Rozporządzeniem Ministra Infrastruktury z dnia 23 września 2003 r. w sprawie szczegółowych warunków zarządzania ruchem na drogach oraz wykonywania nadzoru nad tym zarządzaniem (Dz. U. z 2017 r. poz. 784 ze zm.); Projekt czasowej organizacji ruchu podlega uzgodnieniu z organem zarządzającym ruchem na terenie Powiatu Wejherowskiego, tj. Starostą Powiatu Wejherowskiego z siedzibą w Wejherowie. Zatwierdzenie Starosty Wejherowskiego czasowej organizacji ruchu należy dołączyć do wniosku na prowadzenie robót w pasie drogowym – jeżeli zajęcie pasa drogowego wpłynie na ruch drogowy lub ograniczy widoczność na drodze albo powoduje wprowadzenie zmian w istniejącej organizacji ruchu pojazdów lub pieszych.
- II. Wejście w teren może nastąpić wyłącznie po spełnieniu powyżej opisanych warunków – na podstawie protokołu przekazania terenu.
- III. Niniejsza decyzja lokalizacyjna zachowuje ważność do dnia 06.10.2026 r. Jeśli do tego czasu urządzenie nie zostanie wybudowane, decyzja ta wygasa.

#### Uzasadnienie:

Dnia 25.09.2025 r. Pan Rafał Szynszecki (ELUS spółka z o.o., ul. Kościarska 1A, Kartuzy), działający na podstawie pełnomocnictwa udzielonego przez Energa-Operator S.A. Oddział w Gdańsku (Inwestora), drogą elektroniczną, złożył w tut. Urzędzie wniosek o uzgodnienie lokalizacji urządzenia obcego – przyłącza kablowego nn 0,4 kV w pasie drogi gminnej ul. Jaśminowej dla zasilenia działki nr 227/71 obr. 2.

Zgodnie z art. 39 ust. 1 pkt 1 ustawy o drogach publicznych, zabronione jest lokalizowanie lub umieszczanie urządzeń obcych, przedmiotów i materiałów niezwiązanych z potrzebami zarządzania drogami lub potrzebami ruchu drogowego. Wyjątek stanowi zapis ust. 3 cyt. przepisu, zgodnie z którym w szczególnie uzasadnionych przypadkach lokalizowanie w pasie drogowym urządzeń obcych może nastąpić wyłącznie za zezwoleniem właściwego zarządcy drogi.

W uznaniu tut. Organu, zaproponowana lokalizacja urządzenia w pasie drogowym nie powinna wpływać negatywnie na funkcjonowanie układu drogowego przy założeniu zachowania przez Stronę wnioskującą w/w warunków.

Zgodnie z art. 130§4 ustawy Kodeks postępowania administracyjnego decyzja podlega wykonaniu przed upływem terminu do wniesienia odwołania, gdy jest zgodna z żądaniem wszystkich stron.

W związku z powyższym orzeczono jak w sentencji decyzji.

**Pouczenie:**

1. Ulica Jaśminowa została zaliczona do kategorii dróg gminnych na podstawie uchwały nr VIII/89/99 Rady Miejskiej w Redzie z dnia 25 maja 1999 roku.
2. Właściwym zarządcą dróg gminnych na terenie miasta Redy jest Burmistrz Miasta Redy.
3. Od niniejszej decyzji przysługuje stronie prawo wniesienia odwołania do Samorządowego Kolegium Odwoławczego w Gdańsku.
4. Odwołanie wnosi się za pośrednictwem Burmistrza Miasta Redy w terminie 14 dni od otrzymania decyzji.
5. Zgodnie z art. 127a Kodeksu postępowania administracyjnego, strona może zrzec się prawa do wniesienia odwołania wobec organu administracji publicznej, który wydał decyzję.
6. Z dniem doręczenia organowi administracji publicznej oświadczenia o zrzeczeniu się prawa do wniesienia odwołania przez ostatnią ze stron postępowania, decyzja staje się ostateczna i prawomocna.
7. Decyzja zwolniona z opłaty skarbowej na podstawie art. 2 ust. 1 pkt 2 ustawy o opłacie skarbowej (t.j. Dz. U. z 2023 r. poz. 2111 ze zm.).

**Załączniki:**

nr 1: Projekt przyłącza kablowego nn 0,4 kV do zasilania dz. nr 227/71 obr. 2 autorstwa Karola Kummera.

**Z up. BURMISTRZA MIASTA**

**mgr inż. Dominika Kudlińska**  
**Zastępca Burmistrza**

**Otrzymują:**

1. Wnioskodawca,
2. a/a IN<sub>MFM</sub>.

*Administratorem danych osobowych pozyskanych w związku z prowadzeniem niniejszej korespondencji jest Burmistrz Miasta Redy. Szczegółowe informacje o przetwarzaniu danych osobowych dostępne są na stronie: <https://bip.reda.pl/dokumenty/menu/59>*





BIURO USŁUG GEODEZYJNYCH I PROJEKTOWYCH  
"KODEM" Sp. z o.o.

83-000 Pruszcz Gdański, Aleja Ks. Józefa Waląga 1/1e NIP 593-010-05-20  
tel. 692 378 971 e-mail: krzysztof@kodem.eu

## MAPA DO CELÓW PROJEKTOWYCH skala 1:500

Województwo: pomorskie [22]  
Powiat: wejherowski [2215]  
Gmina: Reda [221501\_1]  
Obręb: Reda 02 [0002]  
Nazwa obiektu: Reda, dz. 227/67  
ID: GD.6640.5892.2025  
Układ odniesienia:  
poziomy - PL-2000 strefa 6 (18°)  
wysokościowy - PL-EVRF2007-NH

Kierownik prac: inż. Zbigniew Mazurek, upr. 6224  
Prace polowe: inż. Krzysztof Mazurek  
Prace kameralne: mgr inż. Justyna Ługiewicz  
Pomiar wykonano dnia 20.08.2025 r.  
Pruszcz Gdański, dnia 28.08.2025 r.

Nie wyklucza się istnienia w terenie innych, nie wykazanych na niniejszej mapie urządzeń podziemnych, które nie zostały zgłoszone do inwentaryzacji.  
Mapa zawiera projektowane sieci i urządzenia, które były przedmiotem narad koordynacyjnych (o ile istnieją w obszarze aktualizacji).

### UWAGA!

Wykonanie niniejszej mapy nie było poprzedzone ustaleniami dotyczącymi:  
- ewentualnych służebności gruntowych obciążających grunty położone w granicach projektowanej inwestycji budowlanej,  
- dokładności położenia punktów granicznych,  
- stanu prawnego granic nieruchomości.

### Legenda:

— oznaczenie granic obszaru, który był przedmiotem aktualizacji

OŚWIADCZENIE	
Niniejszy dokument został opracowany w wyniku prac geodezyjnych i kartograficznych, których rezultaty zawiera operat techniczny pozytywnie zweryfikowany. Jednocześnie informuję, że jestem świadomy odpowiedzialności kamej za złożenie fałszywego oświadczenia	
Dane identyfikujące zgłoszenie prac geodezyjnych	GD.6640.5892.2025
Nazwa organu Służby Geodezyjnej i Kartograficznej, który otrzymał zgłoszenie prac geodezyjnych	STAROSTA WEJHEROWSKI
Wykonawca prac geodezyjnych	Biuro Usług Geodezyjnych i Projektowych "KODEM" Sp. z o.o.
Numer i data sporządzenia dokumentu potwierdzającego wynik pozytywnej weryfikacji	GD.6640.5892.2025.2 z dnia 09.09.2025 r.
Imię, nazwisko oraz numer uprawnień zawodowych kierownika prac geodezyjnych	Zbigniew Mazurek numer uprawnień 6224

POUCZENIE: Oświadczenie jest równoważne z klauzulą urzędową, mapa może być wykorzystana w procesie budowlanym art. 12b, pkt. 5a Ustawy z dnia 17 maja 1969 r. Prawo geodezyjne i kartograficzne (t.j. Dz. U. z 2024 r. poz. 1151.)



Signed by /  
Podpisano przez:

Krzysztof Mateusz  
Mazurek

Date / Data: 2025-  
09-09 18:14

Signed by /  
Podpisano przez:

Zbigniew Bolesław  
Mazurek

Date / Data: 2025-  
09-09 18:14



ELUS spółka z o.o.  
83-300 Kartuzy  
ul. Kościarska 1A

Pracownia Projektowa  
tel.: +48-58-6811538  
projekty@elus.pl

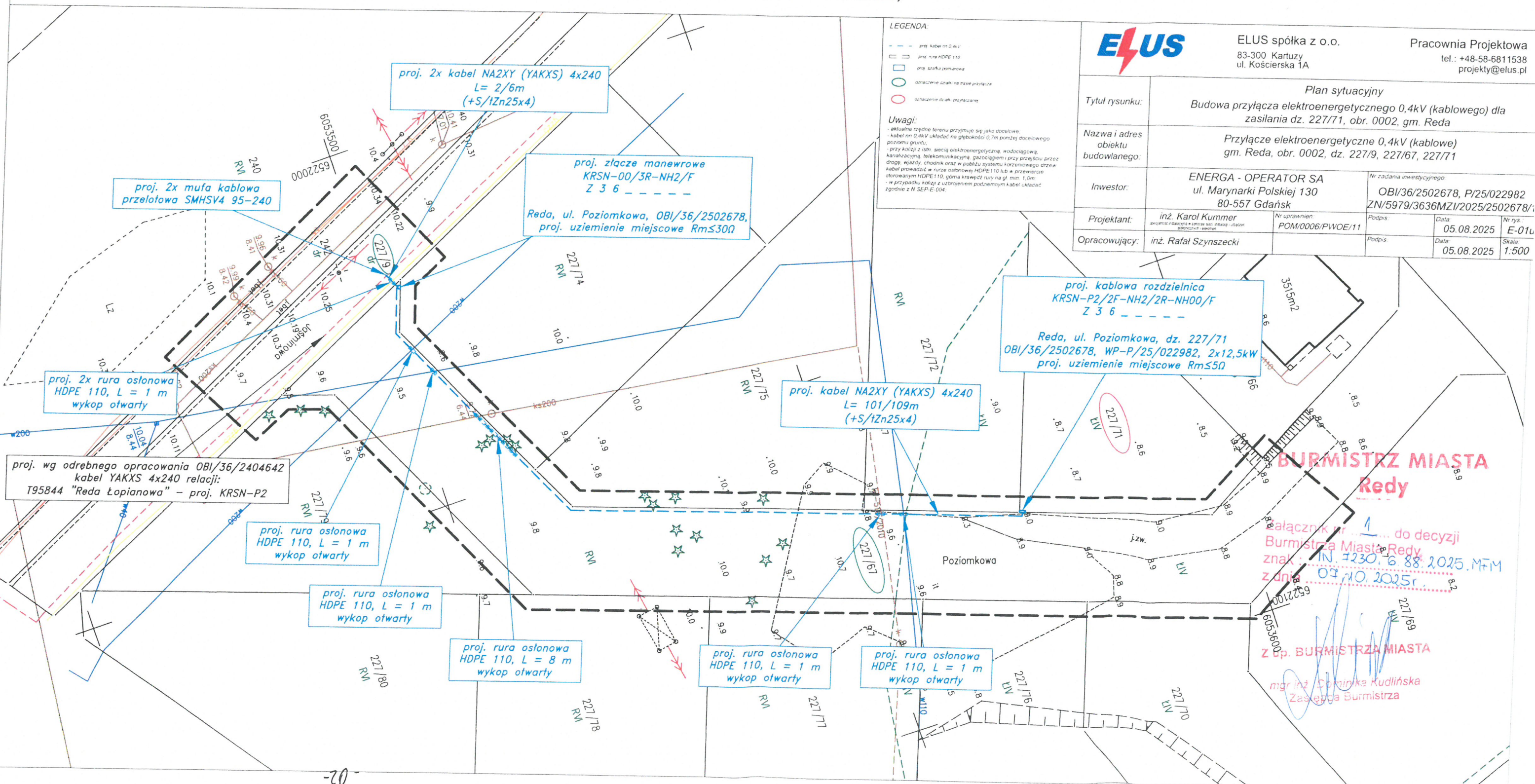
Tytuł rysunku:		Plan sytuacyjny		
		Budowa przyłącza elektroenergetycznego 0,4kV (kablowego) dla zasilania dz. 227/71, obr. 0002, gm. Reda		
Nazwa i adres obiektu budowlanego:		Przyłącze elektroenergetyczne 0,4kV (kablowe) gm. Reda, obr. 0002, dz. 227/9, 227/67, 227/71		
Inwestor:		ENERGA - OPERATOR SA ul. Marynarki Polskiej 130 80-557 Gdańsk	Nr zadania inwestycyjnego OBI/36/2502678, P/25/022982 ZN/5979/3636MZI/2025/2502678/	
Projektant:		inż. Karol Kummer	Nr uprawnień POM/0006/PWOW/11	Podpis Data 05.08.2025
Opracowujący:		inż. Rafał Szynszeki		Podpis Data 05.08.2025

### LEGENDA:

- proj. kabel nn 0,4kV
- proj. rura HDPE 110
- proj. służba pomiarowa
- oznaczenie działki na trasie przebiegu
- oznaczenie działki przylegającej

### Uwagi:

- aktualne rzędne terenu przyjmuję się jako docelowe
- kabel nn 0,4kV układać na głębokości 0,7m poniżej docelowego poziomu gruntu
- przy kłóży z istn. siecią elektroenergetyczną, wodociągową, kanalizacyjną, telekomunikacyjną, gazociągami i przy przebiegu przez drogi, wyjazdy, chodniki oraz w pobliżu systemu korzeniowego drzew kabel prowadzić w rurze osłonowej HDPE 110 lub w przewężeniu sterowanym HDPE 110, górną krawędź rury na gł. min. 1,0m
- w przypadku kłóży z uzbrojeniem podziemnym kabel układać zgodnie z N SEP-E-004





#### **10. MPZP lub decyzja lokalizacyjna**

Dla działek przebiegu trasy przyłącza elektroenergetycznego nn-0,4kV obowiązuje miejscowy plan zagospodarowania przestrzennego gminy Reda.

- Uchwała nr LVII/549/2022 Rady Miejskiej w Redzie z dnia 15 grudnia 2022 r.

Planowana inwestycja swoim zakresem nie ingeruje w ustalenia planu.

#### **11. Stan istniejący**

Istniejąca kontenerowa stacja transformatorowa znajduje T95844 „Reda Łopianowa” znajduje się przy ul. Polnej. Obecnie ze stacji wyprowadzonych jest 7 obwodów. Projektowany wg odrębnego opracowania obwód wyprowadzony zostanie z pola nr 8. Transformator o mocy 630kVA.

Na terenie objętym przedmiotową inwestycją znajduje się grunt we władaniu Gminy Reda (droga gminna, dz. 227/9) oraz podmiotów prywatnych (dz. 227/67, 227/71).

#### **12. Rozbiórki – NIE DOTYCZY**

#### **13. Linia SN (napowietrzna/kablowa) – NIE DOTYCZY**

#### **14. Stacja transformatorowa SN/nn – NIE DOTYCZY**

#### **15. Linia nn (napowietrzna/kablowa) – NIE DOTYCZY**

#### **16. Oświetlenie uliczne – NIE DOTYCZY**

#### **17. Przyłącza SN (napowietrzne/kablowe) – NIE DOTYCZY**

#### **18. Przyłącza nn (napowietrzne/kablowe)**

Zgodnie z warunkami przyłączenia zasilanie zaprojektowano w układzie TN-C kablem NA2XY(YAKXS)4x240mm<sup>2</sup> jako wcinę projektowaną wg odrębnego opracowania (OBI/36/2404642) linię kablową typu YAKXS 4x240mm<sup>2</sup>, obw. „08” stacji transformatorowej T95844 „Reda Jaśminowa”. Projektowany wg odrębnego opracowania kabel typu YAKXS 4x240mm<sup>2</sup>, po jego wykonaniu, należy odpowiednio przeciąć w miejscu montażu muf kablowych pomiędzy stacją transformatorową a złączem kablowo-pomiarowym KRSN-P2/2F-NH2/R-NH00/F, przedłużyć za pomocą proj. odcinków kabla typu NA2XY(YAKXS) 4x240mm<sup>2</sup> oraz zestawu do muf SMHSV4 95-240 i wprowadzić do projektowanego złącza manewrowego typu KRSN-00/3R-NH2/F zlokalizowanego na działce 227/67 przy granicy z działką nr 227/74.

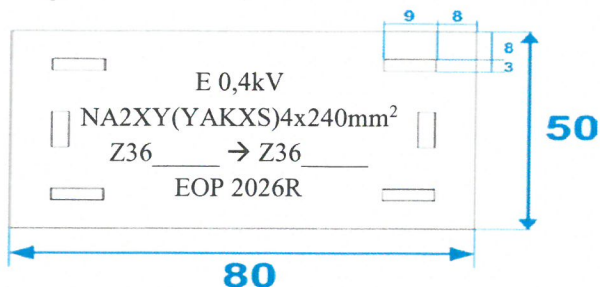
Z projektowanego złącza manewrowego KRSN-00/3R-NH2/F wyprowadzić kabel NA2XY(YAKXS)4x240mm<sup>2</sup> do projektowanego złącza kablowo-pomiarowego KRSN-P2/2F-NH2/2R-NH00/F zlokalizowanego na działce 227/71 przy granicy z działkami nr 227/67 i 227/72.

Podczas budowy przyłącza elektroenergetycznego należy spełnić następujące warunki:

- w pasach drogowych aktualne rzędne terenu przyjmuje się jako docelowe, w działkach prywatnych ostateczne rzędne terenu uzgodnić z właścicielami,
- kabel układać wg wytyczenia geodezyjnego,
- na dno wykopu o głębokości 0,8m należy ułożyć bednarke, przysypać 0,1m warstwą piasku,
- kabel układać na głębokości 0,7m, przysypać 0,1m warstwą piasku, 0,15m gruntu rodzimego, przykryć folią ostrzegawczą i zaspać gruntem rodzimym,
- miejsce wykopu zagęścić,
- kabel ułożony w ziemi należy zaopatrzyć na całej długości w trwałe oznaczniki rozmieszczone w odstępach nie większych niż 10 m oraz w miejscach charakterystycznych tj.: skrzyżowaniach itp.; szczegóły opisów uzgodnić na etapie wykonawstwa w ENERGA – OPERATOR SA - Rejon Dystrybucji Wejherowo; stosować opisy zgodne ze Standardami Energa,



- zachować pozostałe wymagania zgodnie z normą N SEP-E-004.
- Przykładowa treść tabliczek:



Wraz z kablem ułożyć w wykopie bednarkę S/tZn 25x4 mm i połączyć uziemienie projektowanej wg odrębnego opracowania linii kablowej z uziemieniem projektowanych złączy kablowych. Rezystancja układu uziemienia musi być nie większa niż  $5\Omega$  ( $R \leq 5\Omega$ ). Końce kabli zabezpieczyć głowicami termokurczliwymi. Przed rozpoczęciem wykopów trasa przyłącza elektroenergetycznego podlega wytyczeniu przez uprawnionego geodetę.

### 18.1. Szafka pomiarowa, układ pomiarowy

Projektuje się złącze manewrowe KRSN-00/3R-NH2/F oraz złącze kablowo-pomiarowe KRSN-P2/2F-NH2/2R-NH00/F w obudowach i fundamentach z tworzywa termoutwardzalnego, karbowane, odporne na promienie UV, zgodnie z obowiązującymi standardami technicznymi ENERGA-OPERATOR SA oraz aktualnymi wymaganiami Rejonu Dystrybucji w Wejherowie. Projektowane złącza należy zamontować na fundamentach zgodnie z rys. E-01 oraz wyposażać w zamki MASTER KEY i osprzęt zgodnie z rys. E-02.

Zgodnie z warunkami przyłączenia układy pomiarowe zaprojektowano jako bezpośrednie poprzez liczniki energii czynnej 3-fazowej 400V. Układy pomiarowe umieścić w częściach pomiarowych złącza kablowo-pomiarowego. Jako zabezpieczenie przedlicznikowe przyjęto wyłączniki nadmiarowo-prądowe bez członu zwarciovego (ograniczniki mocy) o prądzie znamionowym  $I_n = 25A$ , np. ETIMAT T 3P 3x25A (2 kpl.).

### 19. Ochrona przeciwprzepięciowa linii SN – NIE DOTYCZY

### 20. Ochrona przeciwprzepięciowa stacji transformatorowej SN/nn – NIE DOTYCZY

### 21. Ochrona przeciwprzepięciowa linii nn – NIE DOTYCZY

### 22. Ochrona od porażeń prądem elektrycznym w linii napowietrznej SN – NIE DOTYCZY

### 23. Ochrona od porażeń prądem elektrycznym stacji transformatorowej SN/nn – NIE DOTYCZY

### 24. Ochrona od porażeń prądem elektrycznym w sieci nn

Ochrona przeciwporażeniowa powinna spełniać wymagania:

- N SEP-E-004, Elektroenergetyczne i sygnalizacyjne linie kablowe, projektowanie i budowa.
- N SEP-E-001, Sieci elektroenergetyczne niskiego napięcia. Ochrona przeciwporażeniowa.

Oprócz podstawowej ochrony od porażeń przed dotykiem bezpośrednim, jaką jest izolacja i budowa zastosowanych materiałów oraz urządzeń, należy zastosować środek ochrony przy uszkodzeniu – samoczynne wyłączanie zasilania w układzie sieciowym TN-C.

Szynę PEN szafki pomiarowej należy uziemić. Rezystancja wypadkowa układu uziemienia musi być nie większa niż  $5\Omega$  ( $R_{dop} \leq 5\Omega$ ).

Ochronę przeciwporażeniową instalacji odbiorczej należy wykonać zgodnie z normą PN-HD 60364-4-41. Warunki skuteczności samoczynnego wyłączania zasilania należy sprawdzić poprzez wykonanie odpowiednich pomiarów.

## 25. Obliczenia techniczne

Dobór zabezpieczeń i przekrojów kabli

Do obliczeń przyjęto n/w warunki obciążenia:

- |  |                                |
|--|--------------------------------|
| – prąd obliczeniowy                    | $I_b = 51,2A$                  |
| – współczynnik mocy                    | $\cos\varphi = 0,93$           |
| – moc odbiorców przyłączanych          | $P_s = 2 \times 12,5kW = 25kW$ |
| – moc szczytowa odbiorców istniejących | $P_s = 25kW$                   |
- 
- |  |                         |
|--|-------------------------|
| – prąd znamionowy zabezpieczenia obwodu „08”           | $I_{nb} = WT-1/gG 160A$ |
| – moc transformatora (T-95844)                         | $S_n = 630kVA$          |
| – współczynnik jednoczesności dla gospodarstw domowych | wg N SEP-E-002          |

Obliczenia doboru przekroju, aparatów i spadków napięć przedstawiono w tabeli 25.1.

Obliczenia zwarciove wraz z ochroną przeciwporażeniową przedstawiono w tabeli 25.2.



Tabela nr. 25.1

## OBLICZENIA I DOBÓR LINII N.N. - 0,4 kV

$$I_B \leq I_{nb} \leq I_Z$$

Lp	Nazwa odbioru	Moc szczyt. P <sub>s</sub> [kW]	Liczba odb.	współ. jedn. kJ	Moc zapotrz. P <sub>z</sub> [kW]	Współ. mocy cos φ	Prąd oblicz. IB [A]	Prąd znamion bezpiecz. I <sub>nb</sub> [A]	Linia zasilająca				Dobór kabla		Spadek napięcia				
									Typ linii	S [mm <sup>2</sup> ]	Obciąż. długotr. I <sub>dd</sub> [A]	Wsp. popr. k <sub>g</sub>	I <sub>z</sub> = I <sub>dd</sub> * k <sub>g</sub> [A]	warunek: I <sub>z</sub> ≥ I <sub>nb</sub>	Długość linii L [m]	P <sub>z</sub> * L <sub>sr</sub> [kW*m]	ΔU [%]		
1	2	3	4	5	6	7	8	9	10	11	12	13	14	15	16	17	18	19	
T-95844 "Reda Łopianowa" obw. "08"																			
1	proj. mufa kablowa przelotowa SMHSV4 95-240	50,0	4,0	0,66	33,0	0,93	51,2	160	YAKXS 4x	240	426	1	426	426	≥	160	330	10890	0,87
2	proj. KRSN-00/3R-NH2/F Z36	25,0	2,0	0,88	22,0	0,93	34,1	160	YAKXS 4x	240	426	1	426	426	≥	160	6	132	0,01
3	proj. KRSN-P2/2F-NH2/2R-NH00/F Z36	25,0	2,0	0,88	22,0	0,93	34,1	160	YAKXS 4x	240	426	0,95	405	405	≥	160	109	2398	0,19
													ΔU≤10%		RAZEM		1,07		
1.1	proj. mufa kablowa przelotowa SMHSV4 95-240	25,0	2,0	0,88	22,0	0,93	34,1	160	YAKXS 4x	240	426	1	426	426	≥	160	6	132	0,01
1.2	proj. wg OBI/36/2404642 KRSN-P2/2F-NH2/2R-NH00/F	25,0	2,0	0,88	22,0	0,93	34,1	160	YAKXS 4x	240	426	1	426	426	≥	160	44	968	0,08
													ΔU≤10%		RAZEM		0,96		

DOPUSZCZALNE SPADKI NAPIĘCIA ZAPEWNIONE

Tabela nr 25.2

# **OBLICZENIA SKUTECZNOŚCI OCHRONY PRZY USZKODZENIU**

**samoczynne wyłączenie zasilania w układzie TN-C**

**warunek :  $I_a \leq I_{kl} \text{ min}''$**

Lp.	Miejsce zwarcia	Dane obwodu zasilającego	Długość ostatniego odcinka pętli	Parametry jednostkowe linii				Parametry ostatniego odcinka pętli zwarciowej					Czas wyłącz.	Prąd znamion. ostatn. bezpiecz.	Prąd wyłącz. wg charakter.*	Prąd zwarcia
				Rezystan.		Reaktan.		Rezystan.	Reaktan.	Impedan.						
				R [Ω/km]	X [Ω/km]	R [Ω]	X [Ω]			R [Ω]	X [Ω]	Z [Ω]				
-	-	-	[m]	5	6	7	8	9	10	11	t [s]	I <sub>n</sub> [A]	I <sub>n</sub> [A]	I <sub>kl</sub> min <sup>''</sup> /1,25 [A]		
1	2	3	4								12	13	15	16		
0	T-95844 "Reda Łopianowa" obw. "08"	transf. 630kVA						0,0038	0,0107	0,011						
1	proj. mufa kablowa przelotowa SMHSV4 95-240	YAKXS 4x240	330	0,13	0,08	0,086	0,053	0,090	0,064	0,110	5	160 **	925,0	≤	1 675	
2	proj. KRSN-00/3R-NH2/F Z36	YAKXS 4x240	6	0,13	0,08	0,002	0,001	0,091	0,064	0,112	5	160 **	925,0	≤	1 648	
3	proj. KRSN-P2/2F-NH2/2R-NH00/F Z36	YAKXS 4x240	109	0,13	0,08	0,028	0,017	0,120	0,082	0,145	5	160 **	925,0	≤	1 270	
1.1	proj. mufa kablowa przelotowa SMHSV4 95-240	YAKXS 4x240	6	0,13	0,08	0,002	0,001	0,091	0,064	0,112	5	160 **	925,0	≤	1 648	
1.2	proj. wg OBI/36/2404642 KRSN-P2/2F-NH2/2R-NH00/F	YAKXS 4x240	44	0,13	0,08	0,011	0,007	0,103	0,072	0,125	5	160 **	925,0	≤	1 471	

Warunek skuteczności samoczynnego wyłączenia  $I_a \leq I_{kl} \text{ min}''$  jest spełniony

\*\*Wkładki o charakterystyce gC prod. ETI

\*Wkładki o charakterystyce gF prod. ETI

**SAMOCZYNNNE WYŁĄCZANIE ZWARCIA ZAPEWNIONE**



## 26. Opinia geotechniczna

Zgodnie z Rozporządzeniem Ministra Transportu, Budownictwa i Gospodarki Morskiej z dnia 27 kwietnia 2012 r (Dz. U. z 27 kwietnia 2012 r poz. 463) w sprawie ustalania geotechnicznych warunków posadowienia obiektów budowlanych wszystkie występujące grunty na trasie inwestycji są gruntami nośnymi i są ciągle litologicznie, warunki gruntowe zaliczamy do prostych. Poziom posadowienia kabla jest około 0,7m, fundamentu łącz kablowych 0,5m poniżej poziomu terenu dlatego obiekt zaliczany jest do I kategorii geotechnicznej.

Na poziomie planowanej inwestycji nie występuje woda gruntowa, czyli nie ma potrzeby odwadniania.

## 27. Zestawienie danych na umieszczenie urządzeń w pasie drogowym

W zakresie pasa drogowego działki gminnej nr 227/9, obr. Reda 0002 zaprojektowano następujące urządzenia:

Rodzaj urządzenia	Nawierzchnia	Przeznaczenie	długość [m]	szerokość, średnica, wymiar [m]	Powierzchnia [m <sup>2</sup> ]
kabel YAKXS 4x240	zieleń	pobocze	2	0,052	0,104
bednarka S/tZn25x4	zieleń	pobocze	2	0,025	0,050
rura HDPE 110	grunt	jezdnia	2	0,160	0,320
				<b>SUMA</b>	<b>0,474</b>

Działka nr 227/67 nie stanowi pasa drogowego w rozumieniu ustawy o drogach publicznych z dnia 21 marca 1985 r, (Dz. U. z 2018 r. poz. 2068 z późn. zm.).

## 28. Kolizje / skrzyżowania

Pod jezdnią, wjazdami na działki i przy skrzyżowaniu z istniejącym oraz projektowanym uzbrojeniem podziemnym kabel ułożyć w rurze osłonowej HDPE 160 (wykop otwarty). Końce rur odpowiednio zabezpieczyć kształtkami termokurczliwymi. W miejscach skrzyżowań i zbliżeń prace wykonać ręcznie.

## 29. Ingerencja w zielen wysoką – NIE DOTYCZY

## 30. Ochrona konserwatorska – NIE DOTYCZY

## 31. Opis projektu zagospodarowania terenu

Przedmiotem projektu jest budowa przyłącza elektroenergetycznego 0,4kV (kablowego) na dz. 227/9, 227/67, 227/71 obr. Reda 0002, gm. Reda w celu zasilenia dz. 227/71 zgodnie z rys. E-01 oraz opisem technicznym instalacji pkt. 18.

Roboty należy prowadzić zgodnie z zasadami wiedzy technicznej, normami i przepisami ogólnymi z zakresu ochrony środowiska (nie naruszanie korzeni drzew, krzewów, przywrócenie do stanu pierwotnego). Przejście w obrębie systemu korzeniowego drzew oraz zakrzewienia należy wykonać w rurach osłonowych i omijać w odległości minimum 1,5m, w sposób nie szkodzący systemowi korzeniowemu drzewa (krzewu) lub metodą przewiertu sterowanego.

Inwestycja nie ma wpływu na środowisko naturalne oraz nie należy do przedsięwzięć, o których mowa w art. 59 ustawy z dnia 3 października 2008 r. o udostępnianiu informacji o środowisku i jego ochronie, udziale społeczeństwa w ochronie środowiska oraz o ocenach oddziaływania na środowisko .

## 32. Obszar oddziaływania inwestycji

Obszar oddziaływania obiektu zgodnie z art. 3 pkt 20 i art. 5 pkt 1 ustawy Prawo Budowlane z dn. 7 lipca 1994 r z późniejszymi zmianami obejmuje nieruchomości: dz. 227/9, 227/67, 227/71 obr. Reda 0002, gm. Reda ujęte w niniejszym opracowaniu zgodnie z rys E-01 i mieści się w całości na działkach na których został zaprojektowany zgodnie z §13a pkt 2 Rozporządzenia Ministra Infrastruktury i Rozwoju z dn. 22 września 2015 r (Dz. U. poz. 1554 z dn. 07.10.2015r) oraz zgodnie z normą N-SEP-E-004 „Elektroenergetyczne i sygnalizacyjne linie kablowe”.

### 33. Uwagi końcowe

Przed zamierzonym terminem rozpoczęcia robót budowlano - montażowych Wykonawca jest zobowiązany zgłosić ten fakt do właściwych instytucji branżowych - gestorów sieci w terminie określonym w art. 41 ust.4 Ustawy z dnia 7 lipca 1994 r - Prawo Budowlane Dz.U. Nr 89 z 1994 r. poz. 414 i w załączonych uzgodnieniach. W szczególności o terminie rozpoczęcia robót należy powiadomić Urząd Gminy Reda gdzie należy uzyskać decyzję o zajęciu pasa drogowego. Dodatkowo przed rozpoczęciem robót budowlanych termin wejścia na działki prywatne uzgodnić z właścicielami.

Całość robót należy wykonać zgodnie z:

- wymogami norm N-SEP-E-004:2004,
- warunkami Technicznego Wykonania i Odbioru Robót Budowlanych,
- standardami technicznymi ENERGA-OPERATOR SA
- aktualnymi przepisami budowlanymi oraz współczesną wiedzą techniczną.

Wszelkie roboty związane z pracami na czynnych urządzeniach będących własnością ENERGA - OPERATOR SA Oddział w Gdańsku, Rejon Dystrybucji w Wejherowie należy uzgadniać na roboczo z przedstawicielami w/w.

Do odbioru technicznego dostarczyć protokoły pomiarów rezystancji izolacji kabli, skuteczności samoczynnego wyłączania zasilania, pomiar rezystancji uziemienia oraz inwentaryzację geodezyjną powykonawczą.

Teren po pracach ziemnych przywrócić do stanu pierwotnego.

W projekcie wzięto pod uwagę postanowienia opinii ZUDP nr GD.6630.1540.2025 z dn. 03.11.2025r.

### 34. Zestawienie montażowe i demontażowe

Zestawienie montażowe materiałów na roboty realizowane przez inwestora – ENERGA-OPERATOR SA

Lp.	Materiał	jedn.	Ilość
	<b>ZESTAWIENIE MONTAŻOWE</b>		
1	kabel NA2XY(YAKXS) 4x240mm <sup>2</sup>	mb	121
2	bednarka S/tZn 25x4mm	mb	112
3	folia kablowa niebieska	mb	112
4	złącze KRSN-00/3R-NH2/F	kpl.	1
5	złącze KRSN-P2/2F-NH2/2R-NH00/F	kpl.	1
6	mufa kablowa przelotowa SMHSV4 95-240	kpl.	2
7	złączka 2ZA 240	szt.	8
8	głowica termokurczliwa SFEX4 120-240	szt.	4
9	wkładka WT-00/gF 50A 500V	szt.	3
10	zwora WTZ-2 400A	szt.	12
11	wyłącznik nadmiarowo-prądowy bez członu zwarciovego In = 3x25A	szt.	2
12	rura osłonowa HDPE 160 (niebieska)	mb.	14
13	kształtka REC-160	szt.	14
14	tabliczka opisowa kabla	szt.	6
15	tabliczka opisowa złącza	szt.	2
16	oznaczniki kabla	szt.	14
17	złącze krzyżowe do bednarki	szt.	3

Zestawienie szczegółowe w tabeli 34.1.



34.1 ZESTAWIENIE MONTAŻOWE KABLI nN 0,4kV I OSPRZĘTU

Przylącze kablowe nN 0,4 kV - dż. 227/71, obr. Reda 0002, gm. Reda, ul. Poziomkowa

Lp	Odcinek		Długość wykopu	Układanie kabla w gruncie		Układanie kabla w złączu/słupie		Zapas kabla	Oprzet kablowy				Rozdzielnice kablowe i szafki pomiarowe		Wkładki bezpiecznikowe	Pozostałe																																																																																																																																																																																																																																																																																																																																																																																																																																																																																																																																																																																																																																																																																																																																																																																																																																																																																																																																																																																																																																																																																																																																																																																																																																																																																																																																						
	od	do																																																																																																																																																																																																																																																																																																																																																																																																																																																																																																																																																																																																																																																																																																																																																																																																																																																																																																																																																																																																																																																																																																																																																																																																																																																																																																																																																				
				NA2XY (YAKXS) 4x240mm <sup>2</sup> [m]																																																																																																																																																																																																																																																																																																																																																																																																																																																																																																																																																																																																																																																																																																																																																																																																																																																																																																																																																																																																																																																																																																																																																																																																																																																																																																																																																		</

Elementy uziemienia dostosować tak, aby wypadkowa rezystancja uziemienia wspólna z istniejącym spełniała warunek:  $R_w \leq 5\Omega$

### **35. PZT**

- rys. E-01 projekt zagospodarowania terenu budowy przyłącza w skali 1:500

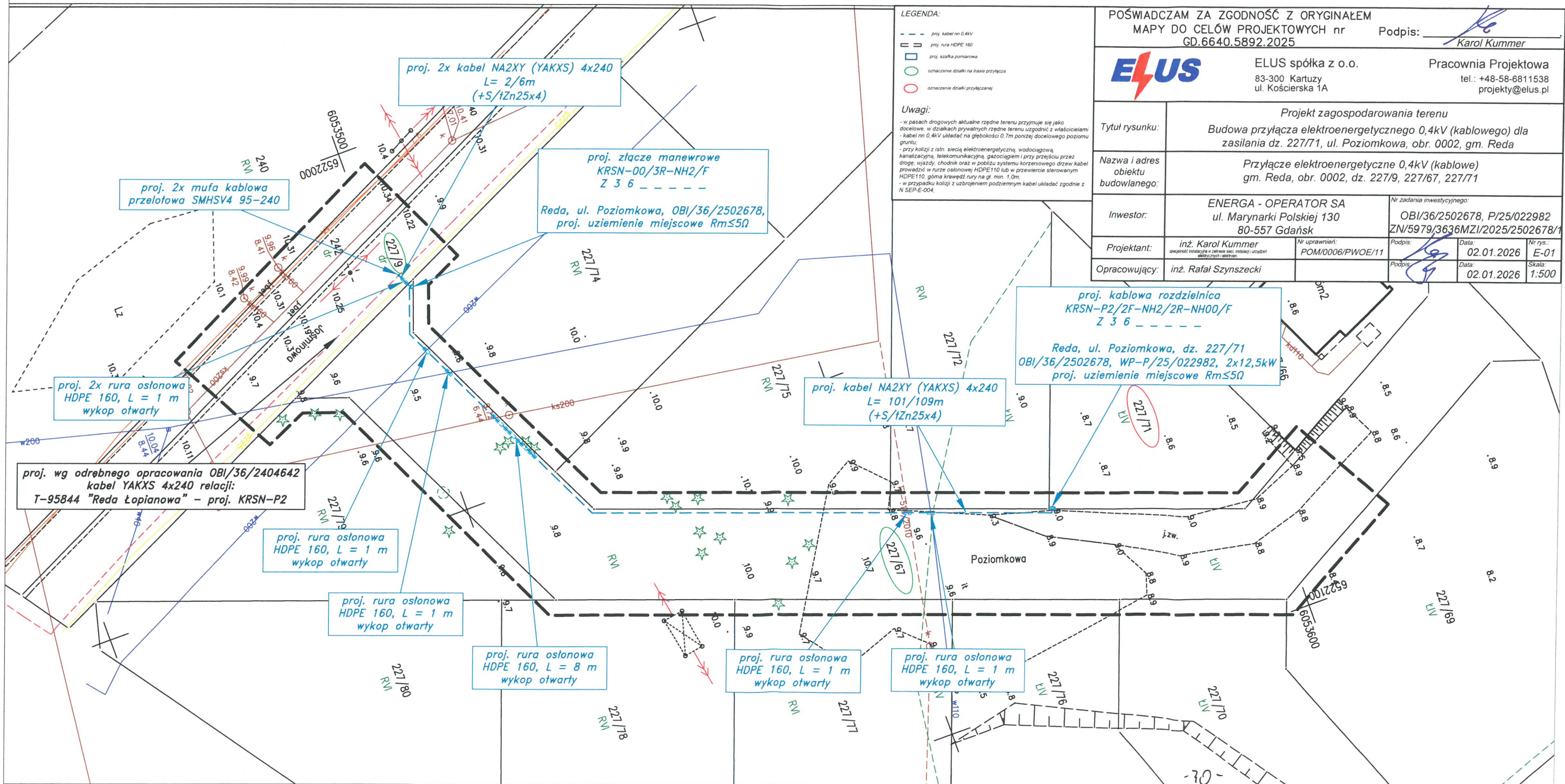
### **36. Schematy jednokreskowe**

- rys. E-02 schemat jednokreskowy obwodu oraz struktura obciążenia

### **37. Inne rysunki**

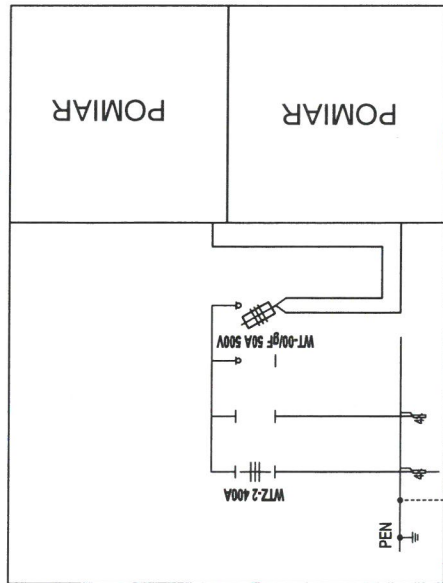
- rys. E-03÷08 odległości projektowanych urządzeń od zagospodarowania terenu
- odległości między uzbrojeniem podziemnym



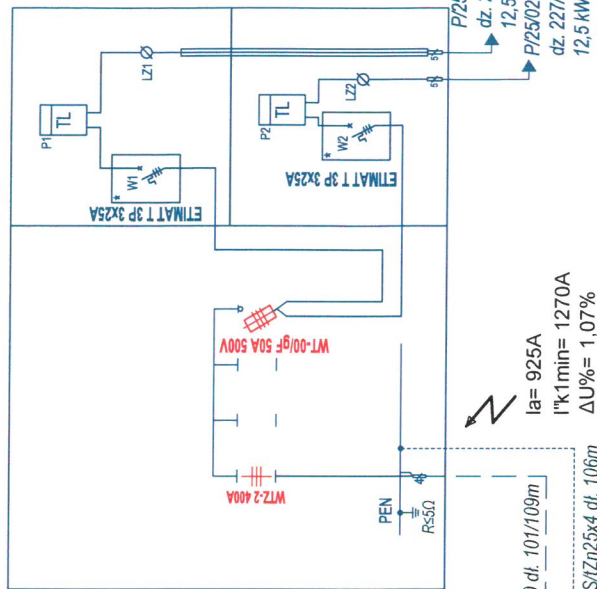




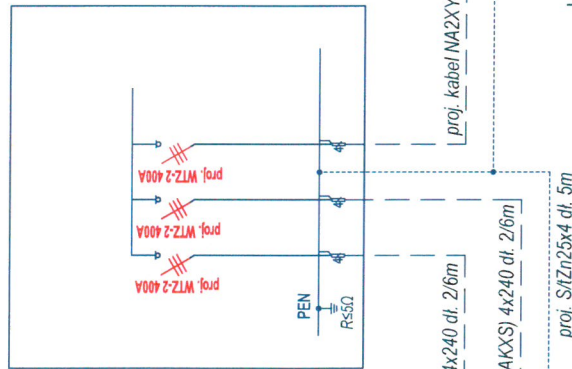
proj. wg OBI/36/2404642  
KRSN-P2/2F-NH2/2R-NH00/F  
Z 3 6 ----- 2x12,5kW



proj. KRSN-P2/2F-NH2/2R-NH00/F  
Z 3 6 -----



proj. KRSN-00/3R-NH2/F  
Z 3 6 -----



proj. wg OBI/36/2404642 S/HZn25x4

-3/-

#### UWAGI

- Proj. złącza kablowe z tworzywa termoutwardzalnego, wyposażone w zamki MASTER-KEY, osprzęt zgodnie z rys. E-02 i aktualnymi wymaganiami Rejonu Dystrybucji w Wejherowie.
- Rezystancja uziemienia szafki pomiarowej  $R_{S30Q}$
- Układ sieci TN-C.

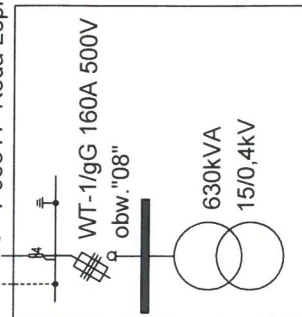


ELUS spółka z o.o.  
83-300 Kartuzy  
ul. Kościarska 1A

Pracownia Projektowa  
tel.: +48-58-6811538  
projekty@elus.pl

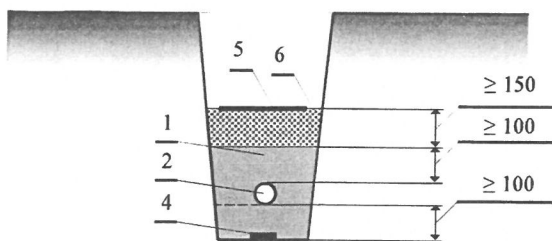
Legenda:
--- proj. kabel nn 0.4kV
--- proj. złącze kablowo-pomiarowe
--- proj. wg odrębnego opracowania linia kablowa
--- proj. wg odrębnego opracowania złącze kablowe
$I''_{k1min}$ - prąd zwarcia 1-fazowego
$I_a$ - prąd wyłączający zabezpieczenie przy zwarciu 1-fazowym dla 5s
$\Delta U$ % - spradek napięcia

T-95844 "Reda Łopianowa"

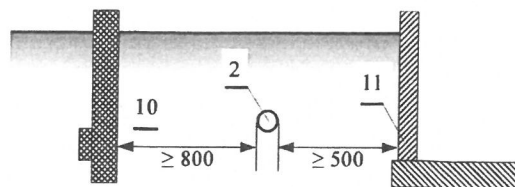


Tytuł rysunku:	Schemat jednokreskowy obwodu oraz struktura obciążenia
Nazwa i adres obiektu budowlanego:	Budowa przyłącza elektroenergetycznego 0,4kV (kablowego) dla zasilania dz. 227/71, ul. Poziomkowa, obr. 0002, gm. Reda
Inwestor:	Przyłącze elektroenergetyczne 0,4kV (kablowe) gm. Reda, obr. 0002, dz. 227/9, 227/67, 227/71
Projektant:	ENERGA - OPERATOR SA ul. Marynarki Polskiej 130 80-557 Gdańsk
Opracowujący:	inż. Karol Kummer inżynier elektryk inż. Rafał Szynszewski
Nr zadania inwestycyjnego:	OBI/36/2502678, P/25/022982 ZN/5979/3636MZI/2025/2502678/1
Nr uprawnień:	POM/00006/PWOE/11
Data:	02.01.2026
Podpis:	02.01.2026

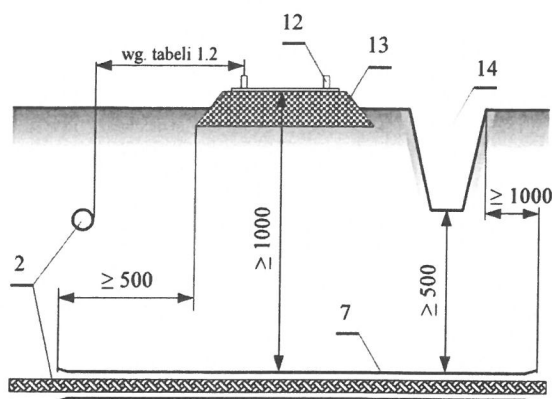




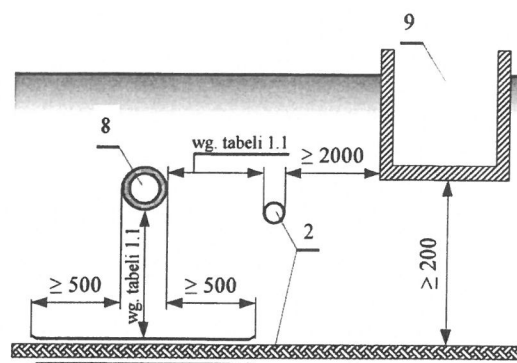
Rys. nr E-03 Ukládanie kabla elektroenergetycznego w rowie kablowym



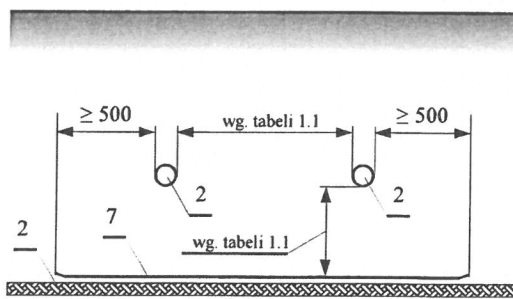
Rys. nr E-04 Odległości kabli ułożonych w ziemi od linii napowietrznych i budynków



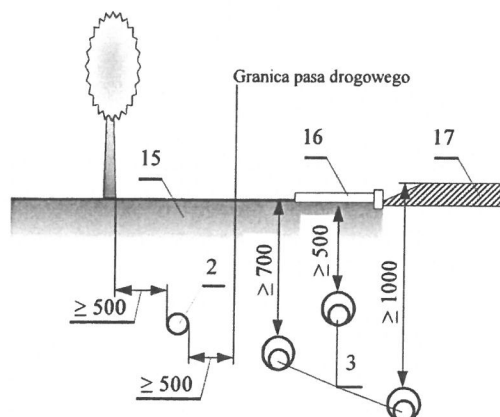
Rys. nr E-05 Odległości kabli ułożonych w ziemi od torów kolejowych



Rys. nr E-06 Odległości kabli ułożonych w ziemi od rurociągów i zbiorników



Rys. nr E-07 Odległości między kablami ułożonymi w ziemi



Rys. nr E-08 Odległości między kablami układanymi wzdłuż jezdni

#### LEGENDA:

- 1 Podsyпка piaskowa
- 2 Kabel
- 3 Kabel w rurze osłonowej

- 4 Bednarka
- 5 Folia oznacznikowa
- 6 Grunt rodzimy
- 7 Osłona kabla
- 8 Rurociąg

- 9 Zbiornik z cieczą palną
- 10 Słup linii napowietrznej
- 11 Ściana budynku
- 12 Szyna
- 13 Nasyp linii kolejowej

- 14 Rów odwadniający
- 15 Nawierzchnia nieutwardzona
- 16 Chodnik dla pieszych
- 17 Jezdnia

**Tablica 1 – Odległości między ułożonymi bezpośrednio w ziemi kablami nienależącymi do tej samej linii kablowej**

Lp.	Charakterystyka kabli krzyżujących się i zbliżających	Najmniejsza dopuszczalna odległość [cm]	
		pionowa na skrzyżowaniu	pozioma przy zbliżeniu
1	Kable elektroenergetyczne o napięciu znamionowym do 1 kV z kablami o tym samym napięciu znamionowym lub kablami sygnalizacyjnymi	10	5*
2	Kable sygnalizacyjne i kable przeznaczone do zasilania urządzeń oświetleniowych z kablami tego samego przeznaczenia	5	mogą się stykać
3	Kable elektroenergetyczne o napięciu znamionowym do 1 kV z kablami elektroenergetycznymi o napięciu znamionowym $1 \text{ kV} < U_N \leq 30 \text{ kV}$	15	25
4	Kable elektroenergetyczne jednotorowej linii kablowej o napięciu znamionowym $1 \text{ kV} < U_N \leq 30 \text{ kV}$ z kablami tego samego przedziału napięć znamionowych linii		10
5	Kable różnych użytkowników o napięciu znamionowym do 30 kV		25
6	Kable z mufami innych kabli	nie dopuszcza się	jak lp. 1–5
7	Kable elektroenergetyczne o napięciu znamionowym wyższym niż 30 kV z innymi kablami	50	50

\* dopuszcza się stykanie kabli zgodnie z zapisem w pkt. 2.5.4

**Tablica 2 – Odległości kabli elektroenergetycznych i sygnalizacyjnych ułożonych w ziemi od innych urządzeń podziemnych**

Lp.	Rodzaj urządzenia podziemnego	Najmniejsza dopuszczalna odległość [cm]			
		kabli o napięciu znamionowym $U_N \leq 30 \text{ kV}$		kabli o napięciu znamionowym $30 \text{ kV} < U_N \leq 110 \text{ kV}$	
		pionowa na skrzyżowaniu	pozioma przy zbliżeniu	pionowa na skrzyżowaniu	pozioma przy zbliżeniu
1	Rurociągi wodociągowe, ściekowe, ciepłe, gazowe z gazami niepalnymi	25 + średnica rurociągu	25 + średnica rurociągu	50 + średnica rurociągu	50 + średnica rurociągu
2	Rurociągi z gazami i cieczami palnymi	uzgodnić z właścicielem rurociągu, ale nie mniej niż w lp. 1			
3	Zbiorniki z gazami i cieczami palnymi	nie mogą się krzyżować	200	nie mogą się krzyżować	uzgodnić z właścicielem rurociągu, ale nie mniej niż 250
4	Części podziemne linii napowietrznych (ustój, podpora, odciążka)	nie mogą się krzyżować	40	nie mogą się krzyżować	100
5	Podziemne części budynków i innych budowli, np. przyczołki, z wyjątkiem urządzeń wyszczególnionych w lp. 1,2,3,4	nie mogą się krzyżować	50*	nie mogą się krzyżować <sup>*1</sup>	100
6	Skrajna szyna trakcji, rowy odwadniające w pasie technicznym kolei	100 – między osłoną kabla i stopą szyny; 50 – między osłoną kabla a dnem rowu odwadniającego	250*	120 – między osłoną kabla i stopą szyny; 80 – między osłoną kabla a dnem rowu odwadniającego	250
7	Urządzenia do ochrony budowli od wyładowań atmosferycznych	PN-EN 62305 2008–2009, Ochrona odgromowa. Wymagania ogólne			

\* Dopuszcza się zmniejszenie odległości podanych w tablicy 2 pod warunkiem zastosowania osłon otaczających i uzgodnienia odstępstwa z użytkownikami obiektów.

<sup>\*1</sup> Dopuszcza się w przypadku ułożenia kabli w tunelach, kanałach, kanalizacji kablowej, osłonach otaczających (rurach), po uzgodnieniu z właścicielami budynków lub budowli.





# Starosta Wejherowski

84-200 Wejherowo, ul. 3 Maja 4

tel. (058)-572-94-47

e-mail: [architektura@powiatwejherowski.pl](mailto:architektura@powiatwejherowski.pl)

Wejherowo, 2025-12-29  
(za potw. zwrotnym)

Nr rej. AB.6743.2.95.2025.15  
l. dz. AB.9444.2025

## **ZAŚWIADCZENIE AB.6743.2.95.2025.15**

Działając w oparciu o art. 80 ust.1 pkt.1, art. 81 ust.1 pkt.1, art. 82 ust.2, w nawiązaniu do art. 30 ust. 1b oraz ust. 5aa oraz art. 29 ust.1 pkt. 23 lit. a, ustawy z dnia 7 lipca 1994 roku - Prawo budowlane (jednolity tekst Dz. U. poz. 418 z 2025r.), po rozpatrzeniu zgłoszenia złożonego przez Energa-Operator S.A., reprezentowaną przez pełnomocnika Pana Rafała Szynszeckiego z dnia 18.12.2025r. dotyczącego zamiaru wykonania robót budowlanych, polegających na budowie przyłącza elektroenergetycznego 0,4kV na działkach nr 227/9, 227/67, 227/71 obręb 2 w Redzie, działając z urzędu

### **zaświadcza się**

**o braku podstaw do wniesienia sprzeciwu co do zamiaru wykonania robót budowlanych, polegających na budowie przyłącza elektroenergetycznego 0,4kV na działkach nr 227/9, 227/67, 227/71 obręb 2 w Redzie,**

Jednocześnie informuję, że prace budowlane związane z realizacją w/w inwestycji należy prowadzić zgodnie z załączonymi szkicami, obowiązującymi przepisami w tym techniczno-budowlanymi oraz zasadami wiedzy technicznej, w sposób nie zagrażający bezpieczeństwu ludzi i mienia.

Z up. Starosty  
Inspektor Wydziału  
Architektury i Budownictwa

Damian Kolmetz  
(podpis elektroniczny)

#### Otrzymuje:

1. Energa-Operator S.A., 80-557 Gdańsk ul. Marynarki Polskiej 130 - pełnomocnik Rafał Szynszecki, 83-300 Kartuzy ul. Kościarska 1A
2. Powiatowy Inspektor Nadzoru Budowlanego w Wejherowie, 84-200 Wejherowo, Jana III Sobieskiego 304
- 3.a/a wydz.  
JG

#### ***Obowiązek Informacyjny***

Informujemy, że:

Administratorem danych osobowych jest Starosta Wejherowski z siedzibą przy ul. 3 Maja 4 w Wejherowie. Pozostałe informacje o przetwarzaniu danych osobowych znajdują się na stronie: <https://sprawy.powiatwejherowski.pl/sprawy/sprawy.html#w,AB>



BIURO USŁUG GEODEZYJNYCH I PROJEKTOWYCH

"KODEM" Sp. z o.o.

83-000 Pruszcz Gdański, Aleja Ks. Józefa Waląga 1/1e NIP 593-010-05-20

tel. 692 378 971 e-mail: krzysztof@kodem.eu

## MAPA DO CELÓW PROJEKTOWYCH

skala 1:500

Województwo: pomorskie [22]

Powiat: wejherowski [2215]

Gmina: Reda [221501\_1]

Obręb: Reda 02 [0002]

Nazwa obiektu: Reda, dz. 227/67

ID: GD.6640.5892.2025

Układ odniesienia:

poziomy - PL-2000 strefa 6 (18°)

wysokościowy - PL-EVRF2007-NH

KIEROWNIK ROBOTY:

inż. Zbigniew Mazurek

geodeta upr. 6224

GEODETA

inż. Krzysztof Mazurek

tel.kom. 692 378 971

e-mail: krzysztof@kodem.eu

Kierownik prac: inż. Zbigniew Mazurek, upr. 6224

Prace polowe: inż. Krzysztof Mazurek

Prace kameralne: mgr inż. Justyna Ługiewicz

Pomiar wykonano dnia 20.08.2025 r.

Pruszcz Gdański, dnia 28.08.2025 r.

Nie wyklucza się istnienia w terenie innych, nie wykazanych na niniejszej mapie urządzeń podziemnych, które nie zostały zgłoszone do inwentaryzacji.

Mapa zawiera projektowane sieci i urządzenia, które były przedmiotem narad koordynacyjnych (o ile istnieją w obszarze aktualizacji).

UWAGA!

Wykonanie niniejszej mapy nie było poprzedzone ustaleniami dotyczącymi:

- ewentualnych służebności gruntowych obciążających grunty położone w granicach projektowanej inwestycji budowlanej,
- dokładności położenia punktów granicznych,
- stanu prawnego granic nieruchomości.

Legenda:

----- oznaczenie granic obszaru, który był przedmiotem aktualizacji

## OŚWIADCZENIE

Niniejszy dokument został opracowany w wyniku prac geodezyjnych i kartograficznych, których rezultaty zawiera operat techniczny pozytywnie zweryfikowany. Jednocześnie informuję, że jestem świadomy odpowiedzialności karnej za złożenie fałszywego oświadczenia.

Dane identyfikujące zgłoszenie prac geodezyjnych	GD.6640.5892.2025
Nazwa organu Służby Geodezyjnej i Kartograficznej, który otrzymał zgłoszenie prac geodezyjnych	STAROSTA WEJHEROWSKI
Wykonawca prac geodezyjnych	Biurow Usług Geodezyjnych i Projektowych "KODEM" Sp. z o.o.
Numer i data sporządzenia dokumentu potwierdzającego wynik pozytywnej weryfikacji	GD.6640.5892.2025.2 z dnia 09.09.2025 r.
Imię, nazwisko oraz numer uprawnień zawodowych kierownika prac geodezyjnych	Zbigniew Mazurek numer uprawnień 6224

POUCZENIE: Oświadczenie jest równoważne z klauzulą urzędową, mapa może być wykorzystana w procesie budowlanym art. Art. 12b, pkt. 5a. Ustawy z dnia 17 maja 1989 r. Prawo geodezyjne i kartograficzne (t.j. Dz. U. z 2024 r. poz. 1151.)

Signed by /  
Podpisano przez:

Krzysztof Mateusz  
Mazurek

Date / Data: 2025-  
09-09 18:14

Signed by /  
Podpisano przez:

Zbigniew Bolesław  
Mazurek

Date / Data: 2025-  
09-09 18:14



POŚWIADCZAM ZA ZGODNOŚĆ Z ORYGINAŁEM  
MAPY DO CELÓW PROJEKTOWYCH nr  
GD.6640.5892.2025

Podpis: Karol Kummer



ELUS spółka z o.o.  
83-300 Kartuszy  
ul. Kościarska 1A

Pracownia Projektowa  
tel.: +48-58-6811538  
projekty@elus.pl

Tytuł rysunku: Projekt zagospodarowania terenu

Budowa przyłącza elektroenergetycznego 0,4kV (kablowego) dla zasilania dz. 227/71, ul. Poziomkowa, obr. 0002, gm. Reda

Nazwa i adres obiektu budowlanego: Przyłącze elektroenergetyczne 0,4kV (kablowe) gm. Reda, obr. 0002, dz. 227/9, 227/67, 227/71

Inwestor: ENERGIA - OPERATOR SA  
ul. Marynarki Polskiej 130  
80-557 Gdańsk

Nr zadania inwestycyjnego: OBI/36/2502678, P/25/022982  
ZN/5979/3636MZI/2025/2502678/1

Projektant: inż. Karol Kummer

Nr uprawnień: POM/0006/PWOE/11

Podpis: 02.01.2026 Nr rys.: E-01

Opracowujący: inż. Rafał Szynszeki

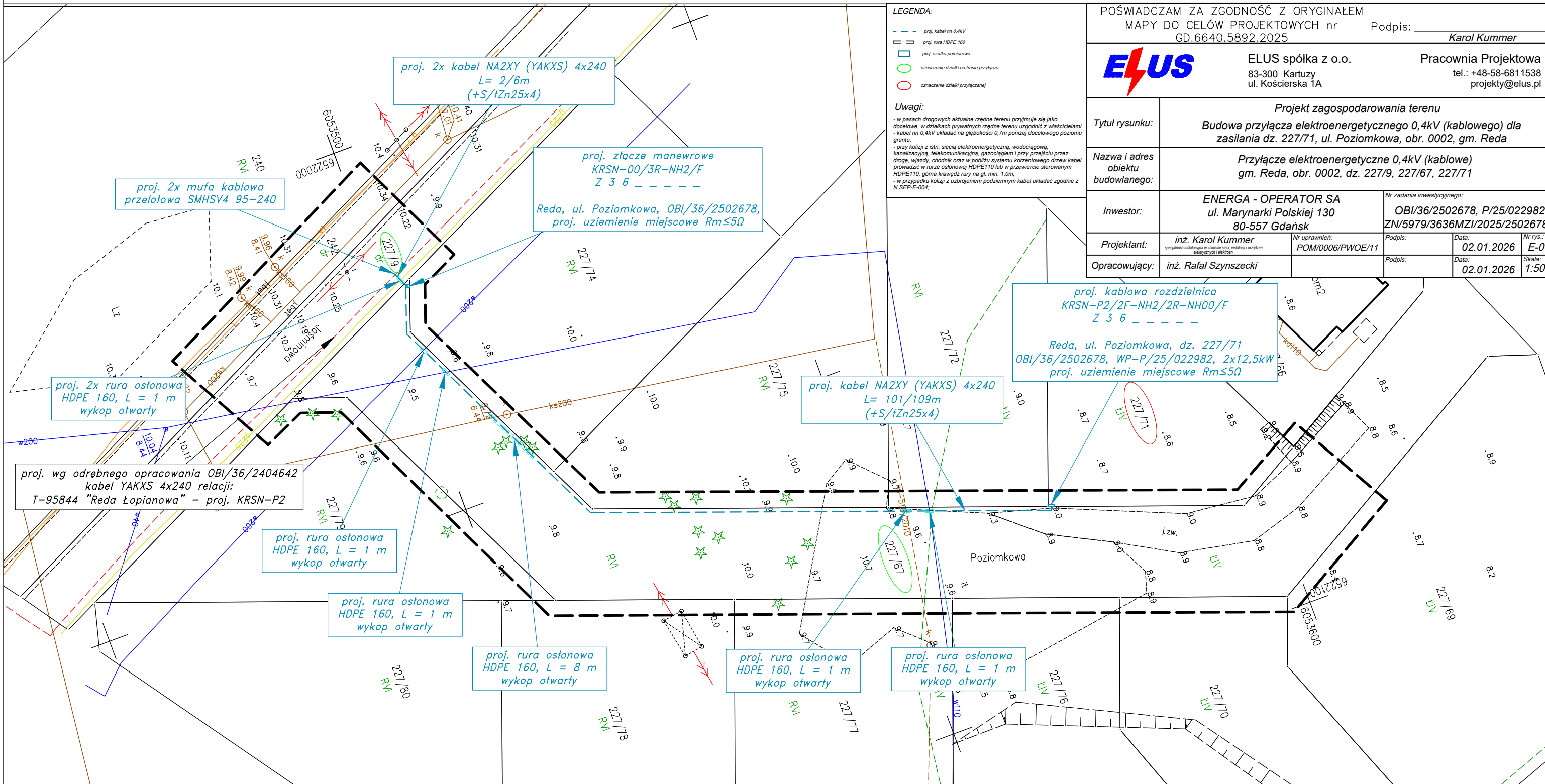
Podpis: 02.01.2026 Skala: 1:500

### LEGENDA:

- proj. kabel nn 0,4kV
- proj. rura HDPE 160
- proj. szafka pomiarowa
- oznaczenie działki na trasie przyłącza
- oznaczenie działki przyłączonej

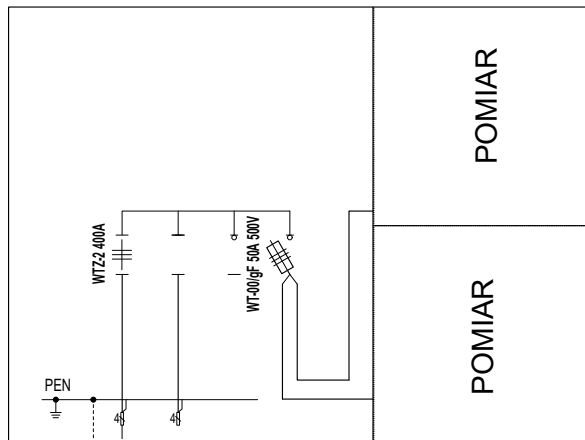
### Uwagi:

- w pasach drogowych aktualne rzędne terenu przyjmuje się jako docelowe, w działkach prywatnych rzędne terenu uzgodnić z właścicielami
- kabel nn 0,4kV układać na głębokości 0,7m poniżej docelowego poziomu gruntu;
- przy kolizji z istn. siecią elektroenergetyczną, wodociągową, kanalizacyjną, telekomunikacyjną, gazociągami i przy przejściu przez drogi, wjazdy, chodniki oraz w pobliżu systemu korzeniowego drzew kabel prowadzić w rurze osłonowej HDPE110 lub w przewiercie sterowanym HDPE110, górną krawędź rury na gł. min. 1,0m;
- w przypadku kolizji z uzbrojeniem podziemnym kabel układać zgodnie z N SEP-E-004;





proj. wg OBI/36/2404642  
KRSN-P2/2F-NH2/2R-NH00/F  
Z 3 6 \_ \_ \_ \_ \_ 2x12,5kW



$I_a = 925A$   
 $I''_{k1min} = 1471A$   
 $\Delta U\% = 0,96\%$

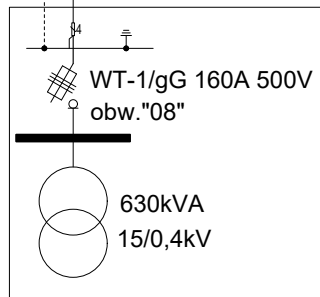
proj. wg OBI/36/2404642 S/tZn25x4

proj. 2x mufa  
kablowa  
przelotowa  
SMHSV4 95-240

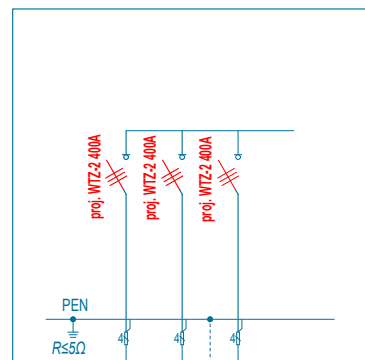
proj. wg OBI/36/2404642  
kabel YAKXS 4x240, dt. 44m

proj. wg OBI/36/2404642  
kabel YAKXS 4x240, dt. 330m

T-95844 "Reda Łopianowa"



proj. KRSN-00/3R-NH2/F  
Z 3 6 \_ \_ \_ \_ \_

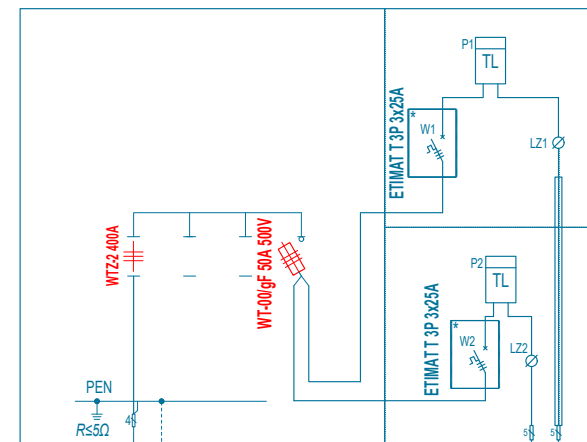


proj. kabel NA2XY (YAKXS) 4x240 dt. 2/6m

proj. kabel NA2XY (YAKXS) 4x240 dt. 2/6m

proj. S/tZn25x4 dt. 5m

proj. KRSN-P2/2F-NH2/2R-NH00/F  
Z 3 6 \_ \_ \_ \_ \_



$I_a = 925A$   
 $I''_{k1min} = 1270A$   
 $\Delta U\% = 1,07\%$

P/25/022982  
dz. 227/71 - Mieszkanie 1  
12,5 kW  
P/25/022982  
dz. 227/71 - Mieszkanie 2  
12,5 kW

#### UWAGI

1. Proj. złącza kablowe z tworzywa termoutwardzalnego, wyposażone w zamki MASTER-KEY, osprzęt zgodnie z rys. E-02 i aktualnymi wymaganiami Rejonu Dystrybucji w Wejherowie.
2. Rezystancja uziemienia szafki pomiarowej  $R \leq 30\Omega$
3. Układ sieci TN-C.



ELUS spółka z o.o.  
83-300 Kartuzy  
ul. Kościarska 1A

Pracownia Projektowa  
tel.: +48-58-6811538  
projekty@elus.pl

#### Legenda:

- proj. kabel nn 0,4kV
- proj. złącze kablowo-pomiarowe
- proj. wg odrębnego opracowania linia kablowa
- proj. wg odrębnego opracowania złącze kablowe

$I''_{k1min}$  - prąd zwarcia 1-fazowego

$I_a$  - prąd wyłączający zabezpieczenie  
przy zwarcu 1-fazowym dla 5s

$\Delta U\%$  - spradek napięcia

Tytuł rysunku:	Schemat jednokreskowy obwodu oraz struktura obciążenia Budowa przyłącza elektroenergetycznego 0,4kV (kablowego) dla zasilania dz. 227/71, ul. Poziomkowa, obr. 0002, gm. Reda				
Nazwa i adres obiekту budowlanego:	Przyłącze elektroenergetyczne 0,4kV (kablowe) gm. Reda, obr. 0002, dz. 227/9, 227/67, 227/71				
Inwestor:	ENERGA - OPERATOR SA ul. Marynarki Polskiej 130 80-557 Gdańsk		Nr zadania inwestycyjnego: OBI/36/2502678, P/25/022982 ZN/5979/3636MZI/2025/2502678/1		
Projektant:	inż. Karol Kummer specjalność instalacyjna w zakresie sieci, instalacji urządzeń elektrycznych i elektroenergetycznych	Nr uprawnień: POM/0006/PWOWE/11	Podpis:	Data: 02.01.2026	Nr rys.: E-02
Opracowujący:	inż. Rafał Szynszeński		Podpis:	Data: 02.01.2026	



BIURO USŁUG GEODEZYJNYCH I PROJEKTOWYCH  
"KODEM" Sp. z o.o.

83-000 Pruszcz Gdański, Aleja Ks. Józefa Waląga 1/1e NIP 593-010-05-20  
tel. 692 378 971 e-mail: krzysztof@kodem.eu

MAPA DO CELÓW PROJEKTOWYCH  
skala 1:500

Województwo: pomorskie [22]  
Powiat: wejherowski [2215]  
Gmina: Reda [221501\_1]  
Obręb: Reda 02 [0002]  
Nazwa obiektu: Reda, dz. 227/67  
ID: GD.6640.5892.2025  
Układ odniesienia:  
poziomy - PL-2000 strefa 6 (18°)  
wysokościowy - PL-EVRF2007-NH

KIEROWNIK ROBOTY:  
inż. Zbigniew Mazurek  
geodeta upr. 6224  
GEODETA  
inż. Krzysztof Mazurek  
tel.kom. 692 378 971  
e-mail: krzysztof@kodem.eu

Kierownik prac: inż. Zbigniew Mazurek, upr. 6224  
Prace polowe: inż. Krzysztof Mazurek  
Prace kameralne: mgr inż. Justyna Ługiewicz  
Pomiar wykonano dnia 20.08.2025 r.  
Pruszcz Gdański, dnia 28.08.2025 r.  
Nie wyklucza się istnienia w terenie innych, nie wykazanych na niniejszej mapie urządzeń podziemnych, które nie zostały zgłoszone do inwentaryzacji.  
Mapa zawiera projektowane sieci i urządzenia, które były przedmiotem narad koordynacyjnych (o ile istnieją w obszarze aktualizacji).  
UWAGA!  
Wykonanie niniejszej mapy nie było poprzedzone ustaleniami dotyczącymi:  
- ewentualnych służebności gruntowych obciążających grunty położone w granicach projektowanej inwestycji budowlanej,  
- dokładności położenia punktów granicznych,  
- stanu prawnego granic nieruchomości.  
Legenda:  
- - - - - oznaczenie granic obszaru, który był przedmiotem aktualizacji

OŚWIADCZENIE

Niniejszy dokument został opracowany w wyniku prac geodezyjnych i kartograficznych, których rezultaty zawiera operat techniczny pozytywnie zweryfikowany. Jednocześnie informuję, że jestem świadomy odpowiedzialności karnej za złożenie fałszywego oświadczenia.

Dane identyfikujące zgłoszenie prac geodezyjnych	GD.6640.5892.2025
Nazwa organu Służby Geodezyjnej i Kartograficznej, który otrzymał zgłoszenie prac geodezyjnych	STAROSTA WEJHEROWSKI
Wykonawca prac geodezyjnych	Biuro Usług Geodezyjnych i Projektowych "KODEM" Sp. z o.o.
Numer i data sporządzenia dokumentu potwierdzającego wynik pozytywnej weryfikacji	GD.6640.5892.2025.2 z dnia 09.09.2025 r.
Imię, nazwisko oraz numer uprawnień zawodowych kierownika prac geodezyjnych	Zbigniew Mazurek numer uprawnień 6224

POUCZENIE: Oświadczenie jest równoważne z klauzulą urzędową, mapa może być wykorzystana w procesie budowlanym art. Art. 12b, pkt. 5a Ustawy z dnia 17 maja 1989 r. Prawo geodezyjne i kartograficzne (t.j. Dz. U. z 2024 r. poz. 1151.)

